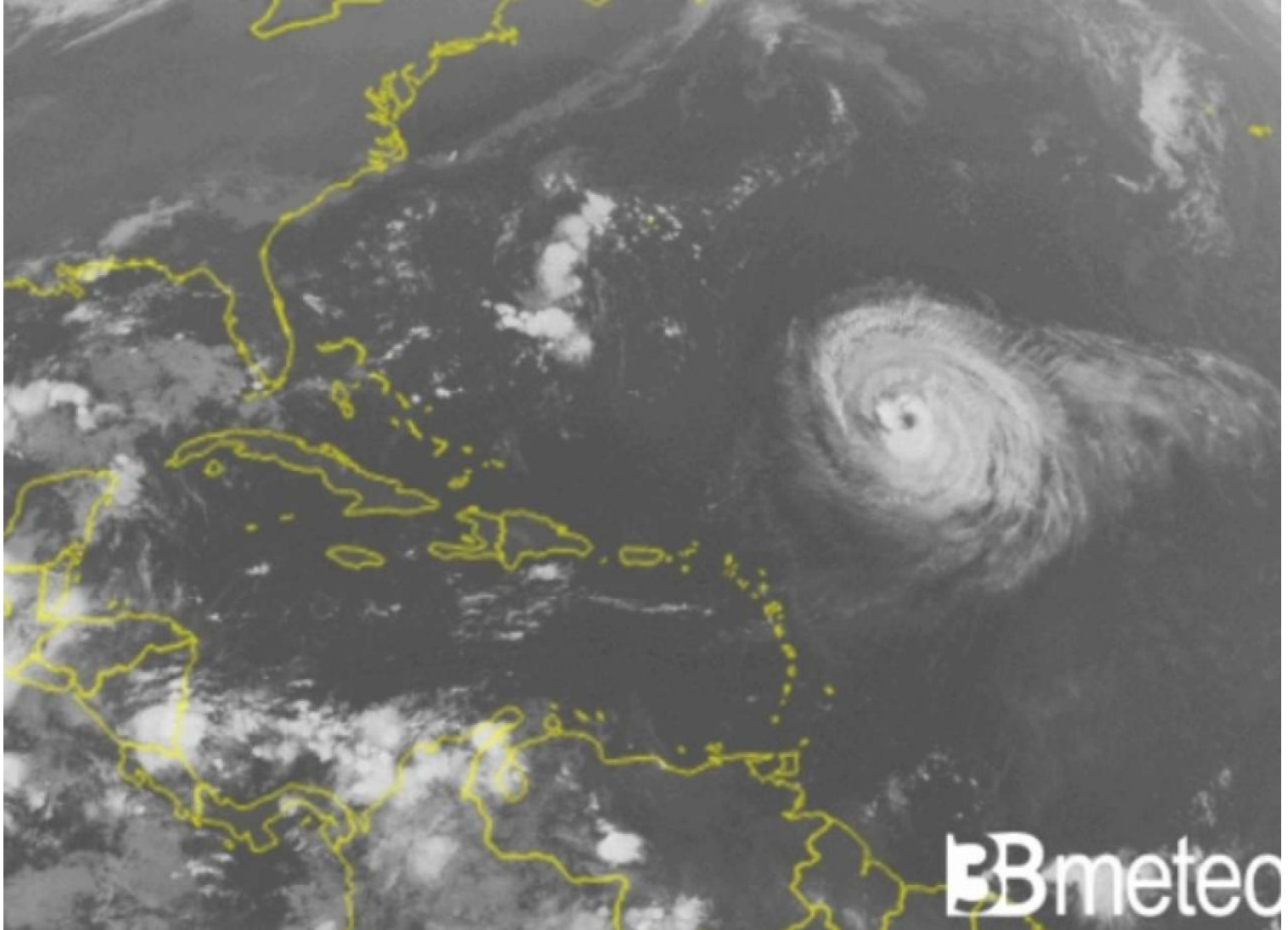
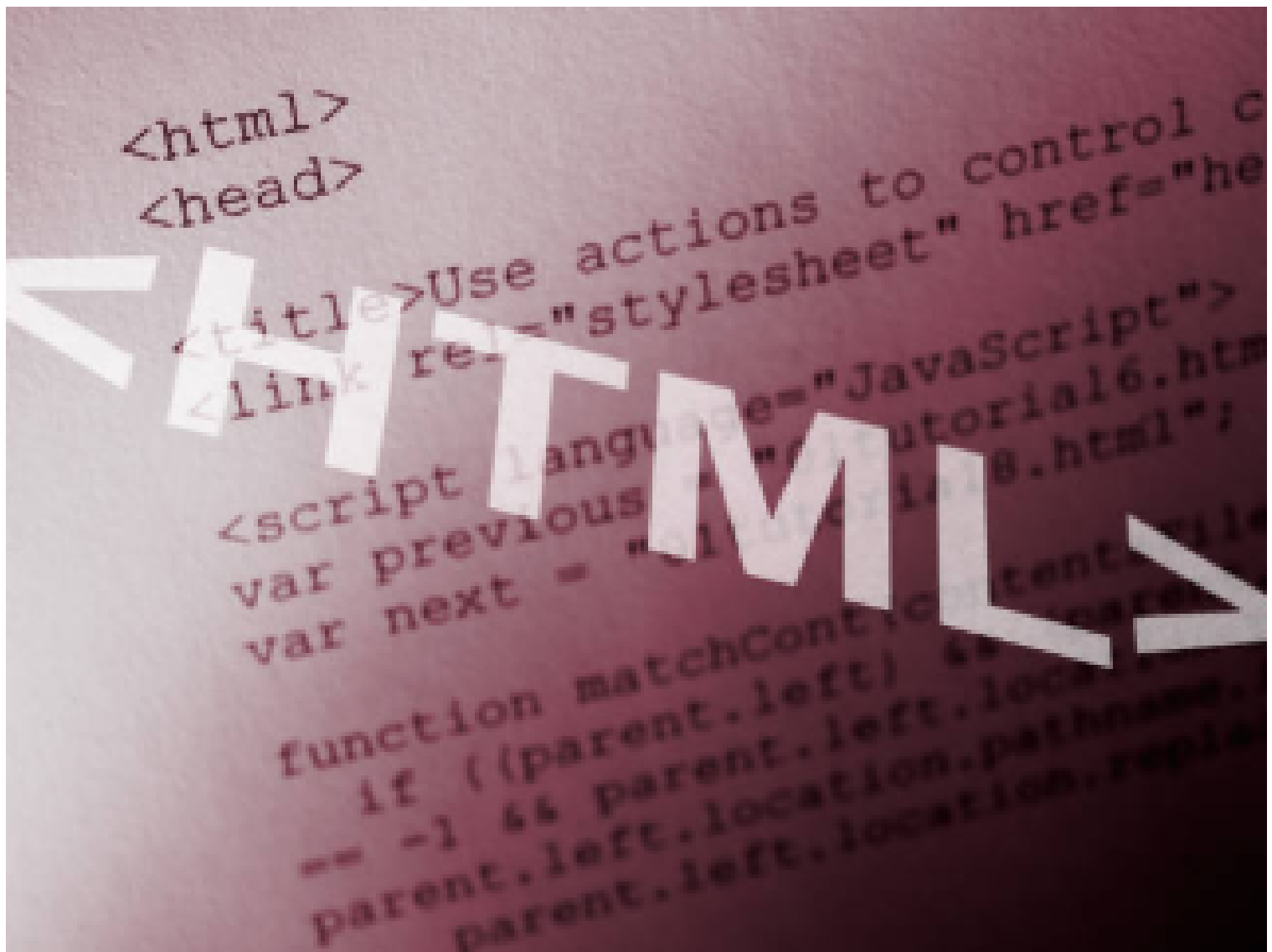




A cura di [Lorenzo Badellino](#)



Si trova alle coordinate 23.8N 55.1W il centro dell'**uragano Larry, categoria 3**, ovvero a più di 1000km a sudest dalle Bermuda. Si sposta verso nordovest alla velocità di 18km/h ed è accompagnato da **raffiche di vento che sfiorano i 200km/h**, ma al momento rimane in azione in aperto Atlantico senza interessare la terraferma. Tuttavia lungo la sua futura traiettoria **è altamente probabile che si avvicini pericolosamente alle Bermuda**, transitando piuttosto vicino tra mercoledì e giovedì, anche se con intensità leggermente attenuata e rientrando nella categoria 2.



Si prevede che il centro di Larry transiterà a più di 200km dalle Bermuda, distanza sufficiente per innescare venti ad oltre 100km/h, **forti rovesci di pioggia che potrebbero provocare alcuni black out**, ma soprattutto onde molto alte che si infrangerebbero sulle coste. Rimane comunque ancora un po' di incertezza previsionale sull'esatta traiettoria che seguirà l'uragano. Pochi spostamenti verso ovest porterebbero a condizioni peggiori per le Bermuda fino a giovedì, soprattutto per quel che concerne il vento. Una sua maggior lontananza renderebbe invece più deboli gli effetti sulle Bermuda.

