

A cura di [Lorenzo Badellino](#)



**AGGIORNAMENTO ORE 20. CATANIA, DANNI AD AIRBUS A321N, NON ESCLUSI PER LA GRANDINE.** Un forte temporale con grandine che nel pomeriggio ha interessato il Catanese non ha risparmiato un aereo AIRBUS A321N in fase di atterraggio. L'aereo era in arrivo dall'aeroporto di Gatwich e ha riportato evidenti danni sulla sua parte anteriore, anche se non è ancora chiaro se siano dovuti alla grandine o ad altre cause, come quella dell'impatto con alcuni volatili. Forti temporali con nubifragi e allagamenti hanno interessato anche l'entroterra della Sicilia, in particolare la zona di Enna.





## Temporale a Piazza Armerina

Weather Sicily · [Segui](#)



**AGGIORNAMENTO ORE 16,25. GRANDINE GROSSA TRA UMBRIA E MARCHE.** Forti temporali stanno impegnando nel pomeriggio l'Appennino umbro-marchigiano con accumuli pluviometrici che in

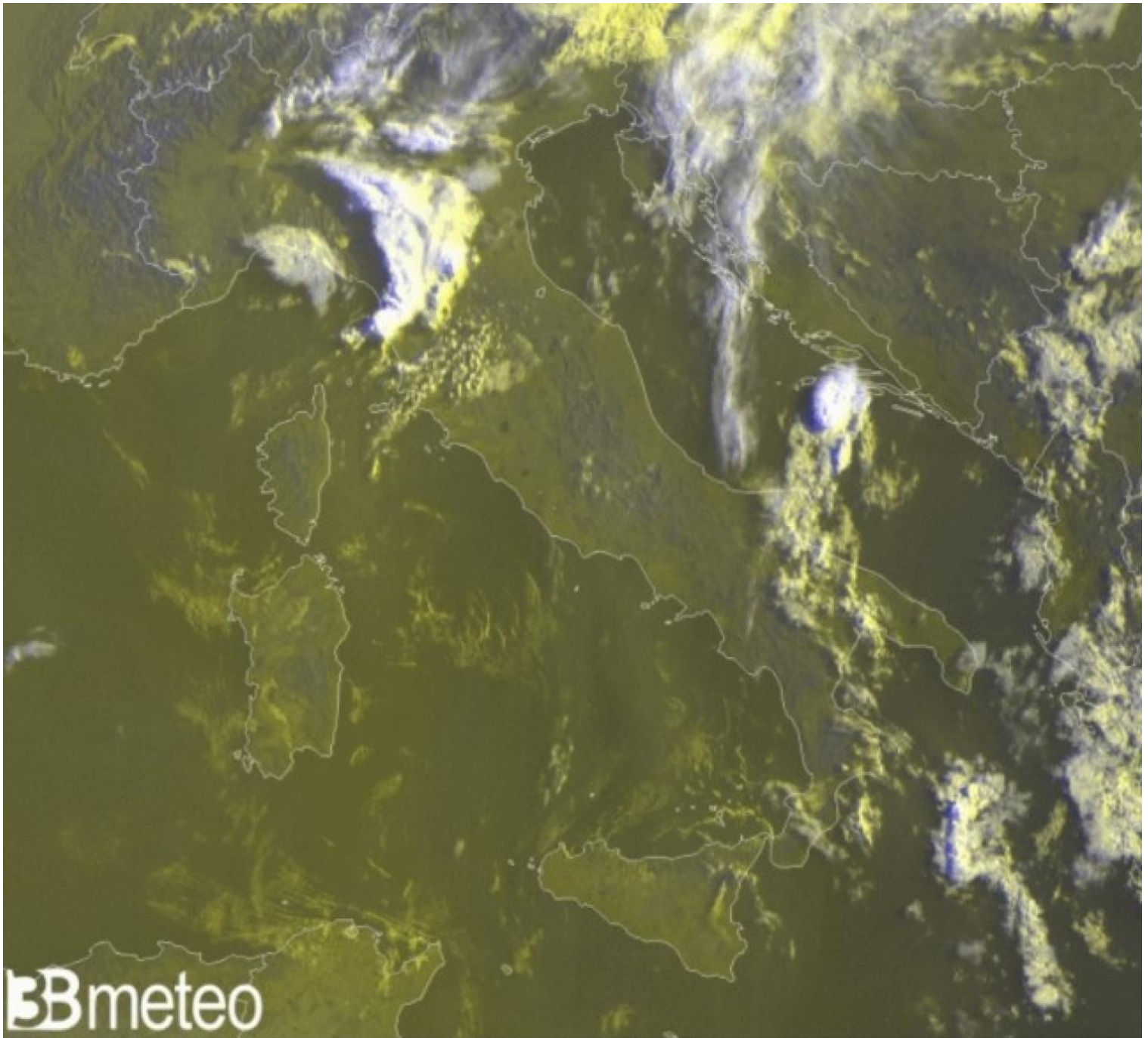
poche decine di minuti hanno localmente raggiunto i 70mm. I temporali hanno anche scaricato ingenti quantitativi di grandine poco a nord di Perugia, con chicchi anche di grandi dimensioni.

**AGGIORNAMENTO ORE 15,30. INTENSI TEMPORALI LUNGO L'APPENNINO.** Nel corso del pomeriggio hanno preso forma temporali anche intensi, ben distribuiti lungo la dorsale appenninica da nord a sud. Si parte dal settore romagnolo, con sconfinamenti anche alla costa, il settore umbro-marchigiano, oltre a tratti della Toscana interna, la dorsale laziale abruzzese, il settore campano-lucano e la Calabria, con sconfinamenti in questo caso sia al versante tirrenico che a quello ionico. temporali anche sulla Sardegna nordorientale e sulla Sicilia interna. **I fenomeni più intensi fino ad ora si sono avuti su Aretino e Perugino con accumuli anche oltre 25mm** in poco tempo.

**AGGIORNAMENTO ORE 13. PRIMI TEMPORALI SULL'APPENNINO CENTRALE.** Già nel tardo mattino hanno preso forma annuvolamenti cumuliformi sulla dorsale appenninica centrale, e dalle prime ore del pomeriggio ne sono scaturiti i primi rovesci o temporali sulle zone interne di basse Marche, Abruzzo e Lazio orientale. Contemporaneamente vanno intensificandosi i temporali sull'Appennino settentrionale, in particolare sul settore tosco-emiliano, con accumuli di oltre 20mm.

**AGGIORNAMENTO ORE 11,45. ANCORA QUALCHE TEMPORALE IN TOSCANA.** Seppur di intensità più attenuata rispetto a quelli che all'alba hanno coinvolto l'alta Toscana, nuovi temporali si sono sviluppati nel corso del mattino su tratti della Toscana interna, con timidi sconfinamenti all'Appennino emiliano. Si tratta comunque di fenomeni tutto sommato deboli che non hanno prodotto accumuli pluviometrici rilevanti.

**AGGIORNAMENTO ORE 8. TEMPORALI NOTTURNI SU PARTE DEL NORD.** Dalle ultime immagini satellitari è ben visibile **un vortice che al primo mattino di oggi, lunedì, è in azione sulla Pianura Padana centro-occidentale**, intorno a cui ruotano fenomeni anche temporaleschi che nella notte appena trascorsa hanno dato luogo ad una instabilità anche marcata su parte delle regioni settentrionali. **Piogge e temporali hanno interessato soprattutto Piemonte, Lombardia e Liguria** con diverse fulminazioni e locali grandinate, anche se con il passare delle ore i fenomeni sono andati attenuandosi. Si segnalano anche raffiche di vento sostenute che hanno accompagnato i temporali, soprattutto sulla costa ligure centrale, **dove la Tramontana ha raggiunto i 70km/h.**



Centro Meteo Piemonte CMP • [Segui](#)





**ALBA TEMPORALESCA SULL'ALTA TOSCANA.** Tra la notte e le prime ore del giorno la fase temporalesca si è concentrata sull'alta Toscana, sconfinando a tratti dell'Appennino Emiliano. Si segnalano **accumuli pluviometrici fino a 40mm sulle Alpi Apuane** e temporali intensi che all'alba si sono concentrati sul Massese. Sul versante emiliano i fenomeni risultano più deboli, anche se un temporale all'alba ha raggiunto dall'Appennino la zona di Bologna.

**FOCOLAI TEMPORALESCHI SUL BASSO ADRIATICO.** Le correnti nordorientali raggiungono il basso Adriatico innescando alcuni temporali al largo della Puglia, ma alcuni di questi riescono a lambire la costa all'altezza di Barletta, altri raggiungono il Tarantino.

**METEO PROSSIME ORE.** Andrà riducendosi la nuvolosità di inizio giornata sulla Val Padana centrale e la giornata sarà caratterizzata da ampie schiarite sulle regioni settentrionali, salvo un po' di variabilità diurna sulle Alpi occidentali. **Maggior instabilità si genererà però nel pomeriggio sulle Prealpi orientali e sul Friuli VG** con qualche rovescio o temporale che in serata potrà sconfinare alle pedemontane venete e lombarde orientali. **Maggiore instabilità sull'Appennino Emiliano** con rovesci e temporali anche al pomeriggio, in locale sconfinamento alla pedemontana appenninica. Inizialmente soleggiato al Centro-Sud, salvo i rovesci già in atto sull'alta Toscana. In giornata **incremento dell'instabilità su tutte le zone interne con rovesci e temporali anche forti**, specie sul settore laziale-abruzzese, **accompagnati da locali grandinate e colpi di vento**. Locali sconfinamenti possibili entro sera alle coste toscane, del basso Tirreno e dell'Abruzzo. Rovesci e temporali in formazione diurna anche sulle zone interne delle isole maggiori, ma in esaurimento in serata. Temperature in calo al Centro-Sud. Per tutti i dettagli entra nella sezione [Meteo Italia](#). Per l'evoluzione per il resto della settimana [clicca qui](#).

