

CRONACA METEO DIRETTA. Fronte in transito sull'Italia, piogge e rovesci si concentrano al Sud con NEVE in montagna

Articolo scritto il 14 marzo 2019 ore 17:01

A cura di [Lorenzo Badellino](#)



AGGIORNAMENTO ORE 17. Inizia lentamente ad attenuarsi il maltempo al Sud, grazie all'allontanamento del fronte verso la Grecia. Ma alcuni **temporali** si sono portati dal basso Tirreno verso la Sicilia nordorientale coinvolgendo soprattutto il Messinese. Altrove resta da segnalare qualche pioggia su Salento e medio-bassa Calabria, con la **neve** che continua a cadere sui rilievi della Sila. Intanto continua ad avanzare il **[nuovo fronte proveniente dalla Francia](#)**. Ha ormai raggiunto le Alpi occidentali e la neve inizia a sconfinare dai versanti franco-svizzeri a Valle d'Aosta e alto Piemonte.

Si segnala infine il vento teso per **Maestrale sostenuto** al Sud e sulle isole maggiori con raffiche di oltre 80km/h. Al Nordovest si è attenuato il **fohn**, ma è ancora **[allarme incendi in Piemonte](#)** a causa di diversi focolai attivi in Provincia di Torino.


AGGIORNAMENTO ORE 12,30. Prosegue il maltempo al Sud, in particolare sul versante adriatico, in Calabria e nordest Sicilia. Coinvolto inoltre il medio versante adriatico, con **piogge e rovesci che insistono tra basso Abruzzo e Molise**, mentre **la neve continua a cadere sulle rispettive zone appenniniche oltre i 1000m**. La neve imbianca anche i rilievi della Sila con una certa intensità, seppur in tarda mattinata siano subentrate parziali schiarite. Si segnalano poi il vento forte su buona parte d'Italia, con **raffiche che hanno sfiorato gli 80km/h in Sicilia, superati invece in Sardegna**.

Nel frattempo il nuovo fronte in discesa dal Nord Atlantico ha raggiunto le Alpi e dà luogo alle **prime nevicate sui confini valdostani e dell'alto Piemonte.**

AGGIORNAMENTO ORE 8,30. Sospinto da un teso flusso di correnti da nordovest un fronte sta attraversando l'Italia concentrandosi sulle regioni del Sud. Sono in atto piogge e rovesci a tratti intensi con **qualche temporale al largo del basso Tirreno.** Coinvolto anche **l'Abruzzo** con fenomeni che sulle zone interne assumono **carattere nevoso localmente fino a 700/800m.** I fenomeni si sono attenuati invece nella notte sulle Marche, a parte qualche residuo piovasco sulle zone meridionali.

Forti rovesci segnalati all'alba sul Molise anche in questo caso con neve sulle zone di montagna, a partire dai 900/1000m. Piogge in Puglia, **più intense sulla zona del Gargano,** in Campania, Basilicata e Calabria e neve sulle rispettive zone appenniniche che cade oltre i 1000m di quota. Raggiunte dal fronte le isole maggiori con qualche pioggia in Sardegna ma soprattutto sul nord della Sicilia ed in particolare sul Messinese tirrenico.

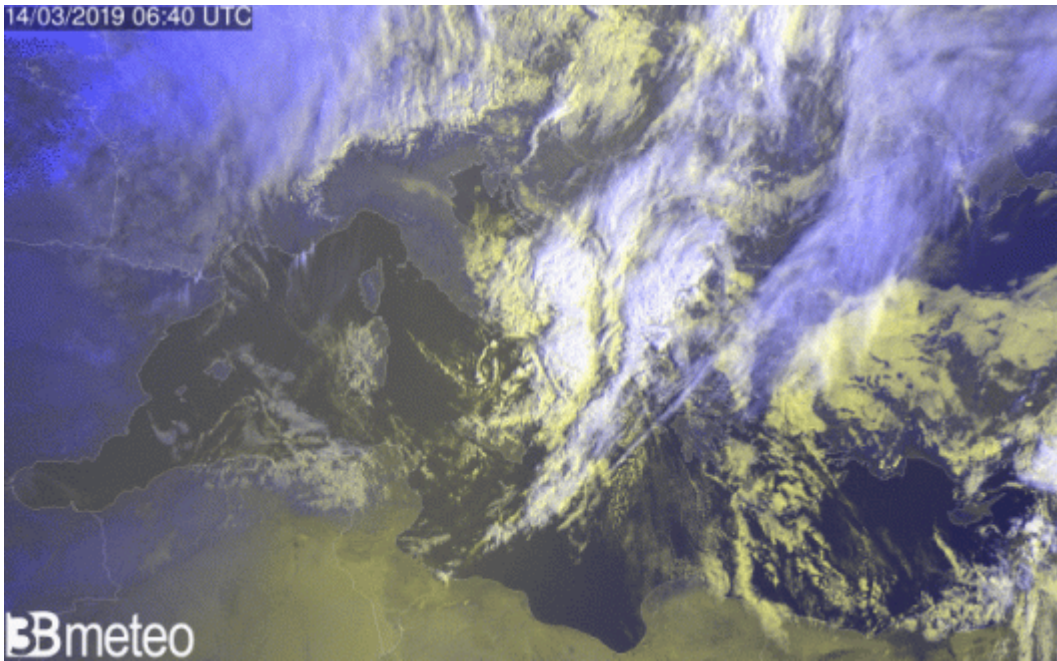
Sul resto d'Italia prevale il bel tempo, anche se sulle Alpi occidentali **una nuova perturbazione nord atlantica si sta addossando alle zone di confine.** Si segnala però il forte vento che ha spazzato il Nordovest fino alla notte appena trascorsa, con **raffiche di fohn** che continuano ad alimentare **[incendi sui boschi del Piemonte](#)** a causa del prolungato **[periodo di siccità.](#)**



Video non disponibile

Spiacenti, non è stato possibile riprodurre questo video.

Scopri di più



PROSSIME ORE. La perturbazione insisterà al Sud fino al pomeriggio/sera con piogge e rovesci che oltre i 1000m assumeranno carattere nevoso, ma **gradualmente si attenueranno in Campania a partire dalle coste dove subentreranno schiarite**, a seguire anche sulle altre regioni, ad eccezione di residui piovoschi sulla Sicilia nordoccidentale. Sul resto d'Italia asciutto con schiarite prevalenti, ma la nuova perturbazione in arrivo dal Nord Atlantico determinerà **un'intensificazione della nuvolosità sulle Alpi con nevicate che culmineranno in serata sui settori di confine**, a quote superiori ai 1000m. Per tutti i dettagli entra nella sezione [Meteo Italia](#).

