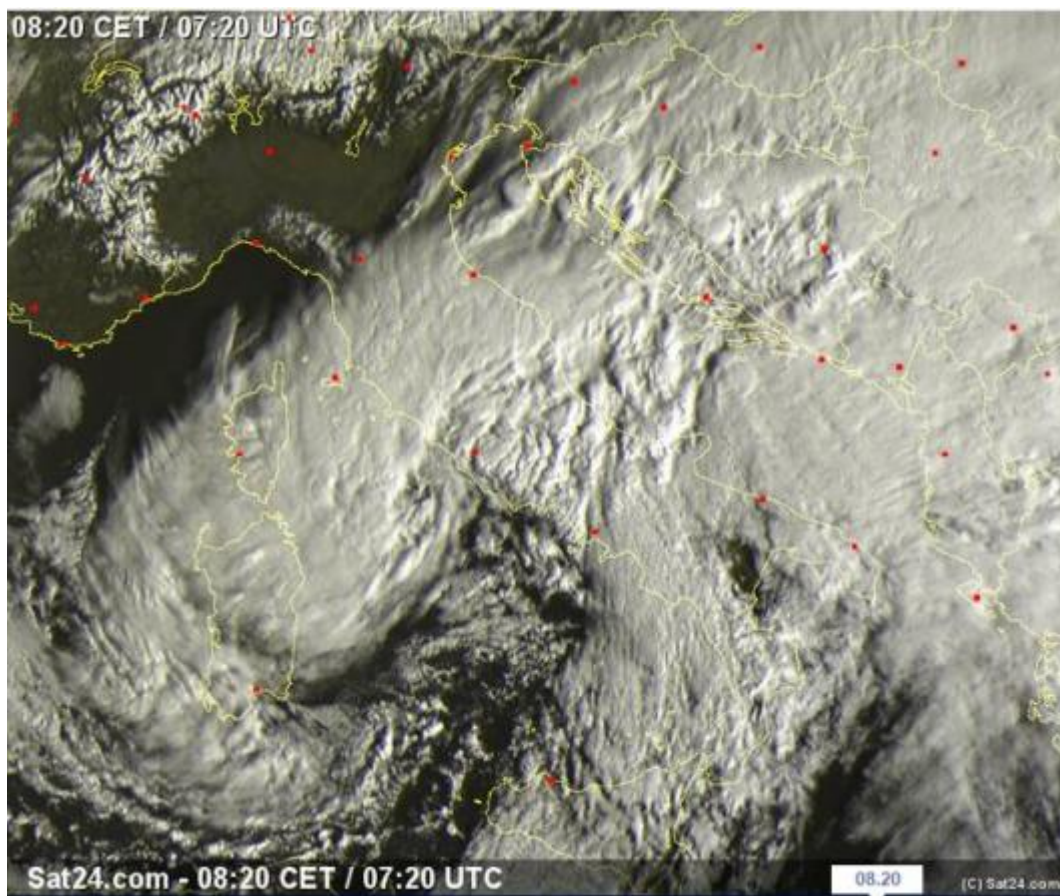




A cura di [Carlo Migliore](#)

Il **ciclone Anton**, questo è il nome che gli è stato dato dall'**Univesità di Berlino**, non si sta risparmiando sull'Italia. Con un minimo di 1002 hp tra Bassa Toscana e alto Lazio il sistema vorticoso sta portando **forte maltempo e venti tempestosi** su gran parte della Penisola ad eccezione del **Nord Italia** dove i **fenomeni** si sono **attenuati** già nell'arco della notte con la **sole esclusione dell'Emilia Romagna**.



Particolarmente colpiti **medio alto Adriatico, Umbria e Toscana** con accumuli pluviometrici fino a **65mm nel Perugino**, 55mm nel Fiorentino e oltre 45mm su Anconetano, Maceratese, Teramano e Chietino. **Situazione critica a Senigallia dove è sorvegliato speciale il fiume Misa**, già protagonista dell'alluvione di Maggio 2014. **Le scuole sono state chiuse precauzionalmente, chiusa anche la circolazione stradale nel centro storico**. Onda di piena prevista per le h 10:00. Nell'entroterra la **neve** ha raggiunto anche le città di **Teramo ed Ascoli Piceno**, seppur senza particolari accumuli. **Bufere in Appennino**.



Chiusi alcuni tratti dell'Autostrada Pistoia Firenze per i **forti venti**, le **raffiche** di tramontana hanno raggiunto alle 6.20 di stamattina i **150km/h all'aeroporto di Firenze!**. Burrasca sulle coste marchigiane.



Piogge moderate a tratti forti anche **sull'Emilia Romagna** dove continua a piovere con accumuli fino a **50mm nel Ferrarese** e **35mm nel Forlivese**. Accumuli abbondanti anche sul Lazio con 35-40mm sulla provincia di **Viterbo, Roma e Latina**.

E l'ingresso della tramontana, come detto **violenta**, ha causato anche un abbassamento repentino delle temperature che ha fatto precipitare la **quota neve**. Nevicate abbondanti sulle Marche e

l'Appennino Tosco Emiliano fin verso i **300-400m**, anche meno di **300m** nel **Pesarese**. In Abruzzo 600-800m in discesa, 800m anche in Sardegna e nel Lazio.



Dal punto di vista termico, netto divario tra nord e Sud a causa dei venti. Sulla Sicilia, la fascia ionica ed il Salento le minime non sono scese sotto i 12-13° con punte di **14° a Reggio Calabria e Catania**. Freddo invece in Emilia Romagna con **1° a Piacenza e 3° a Parma**.