

A cura di [Francesco Nucera](#)

Il modello Ecmwf mostra un geopotenziale a 500 hPa più alto della media a 500 hPa sull'Europa meridionale con una marcata anomalia in Atlantico. La gobba in Europa lascerebbe intendere come un secondo centro anticiclonico possa essere presente sulla Mitteleuropa.

## ECMWF Seasonal Forecast

### Mean Z500 anomaly

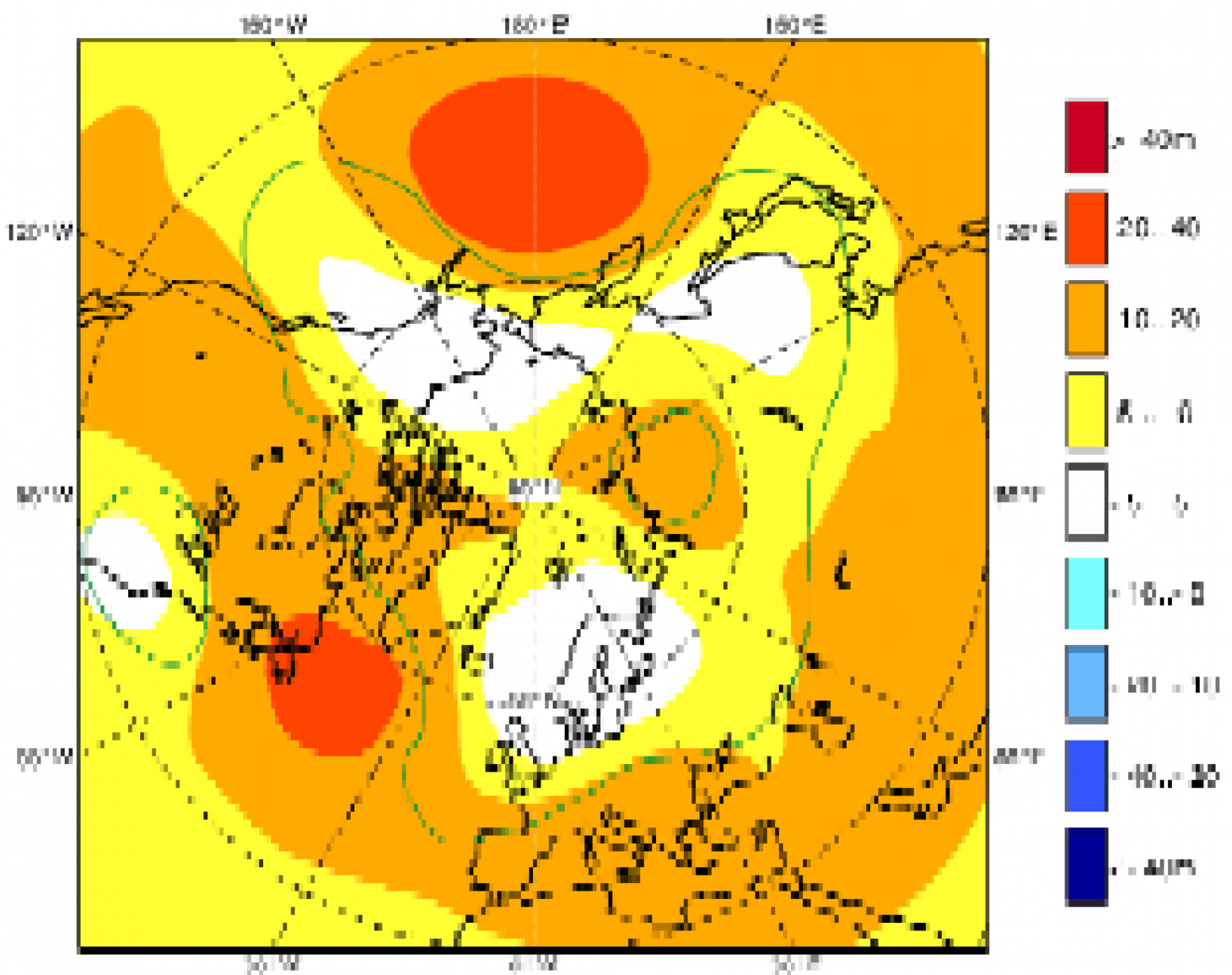
Forecast start is 01/08/21, climate period is 1993-2019

Ensemble size - 51, climate size - 600

System 5

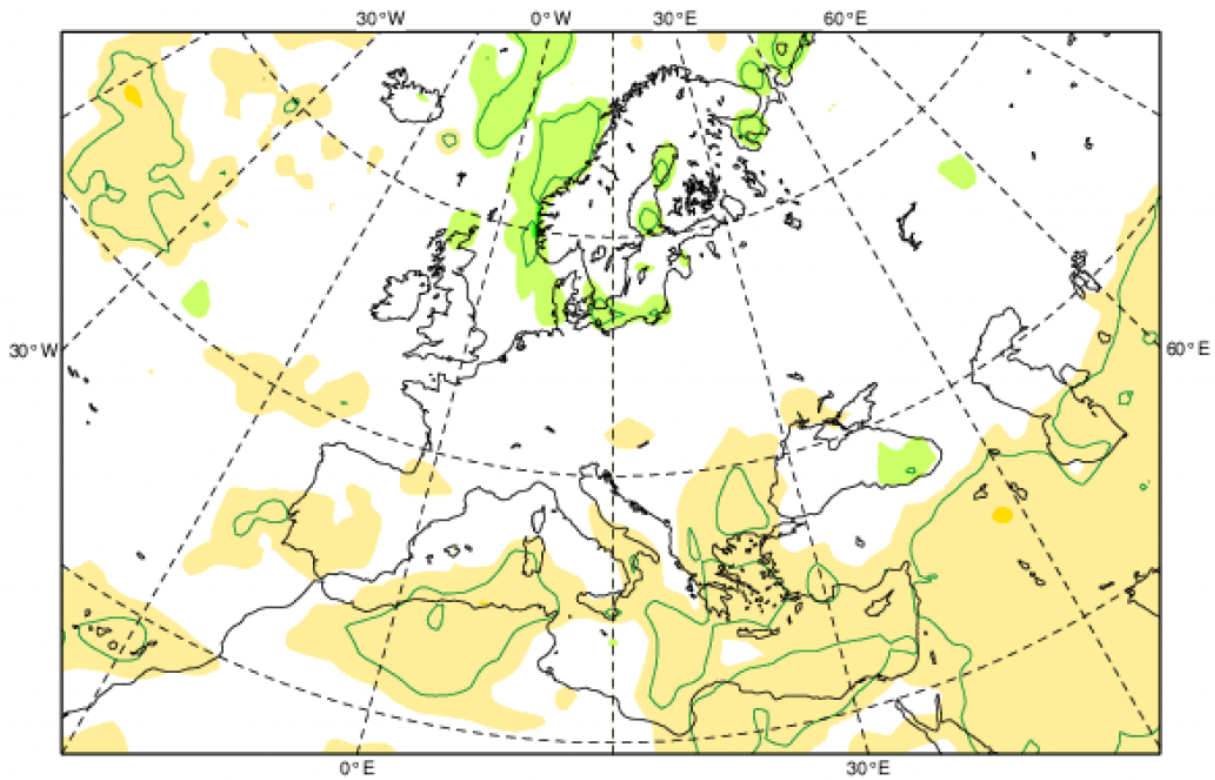
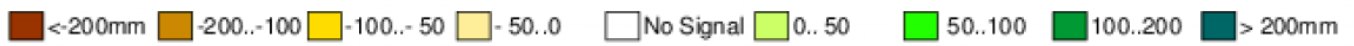
SON 2021

Solid contours at 1% significance level



Le temperature sono previste dal modello sopra la media sull'Europa Mediterranea, Balcani e Scandinavia meridionale. Tendenzialmente sotto media sull'Europa occidentale.

Le precipitazioni sono attese dal modello sotto media sull'Italia meridionale, Balcani, Egeo, sopra media sul Nord Europa.



N.B: Si tratta di scenari, previsioni sperimentali non utili per pianificare attività umane. [Metodica ed USO](#)