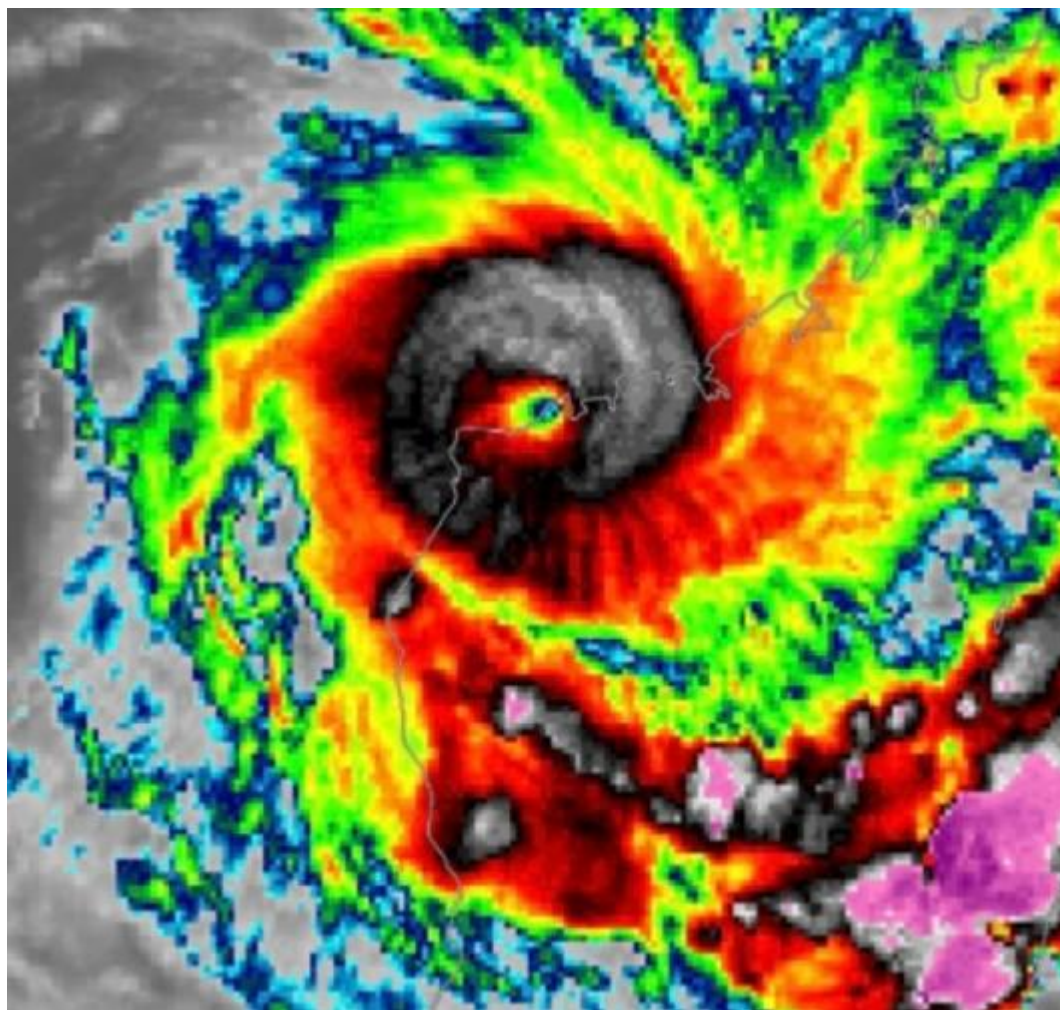




A cura di [Lorenzo Badellino](#)



Il ciclone tropicale Belna ha fatto **landfall lunedì 9 dicembre intorno alle ore 16,30** (ora locale) sul **Madagascar** toccando terra sulla costa nordoccidentale dell'isola con **venti fino a 180km/h** e si è successivamente inoltrato all'interno, posizionando in queste ore il suo centro sull'area centro-occidentale del paese, circa 300km ad ovest della capitale Antananarivo.

Oltre ai venti forti Belna ha generato anche **intense piogge che hanno assunto carattere torrenziale** provocando **danni a strutture, allagamenti e smottamenti**, ma non si registrano feriti né vittime per il suo impatto sulla terraferma, anche grazie alle evacuazioni effettuate a scopo precauzionale nei giorni scorsi.



Dopo aver impattato sulla costa nordoccidentale Belna ha perso parte della sua energia ed è stato **declassato da ciclone a tempesta tropicale**, con venti che però raggiungono ancora i 120km/h. Si sposta verso sud alla velocità di 16km/h ed entro domani si indebolirà ulteriormente fino a divenire una semplice **depressione tropicale**. Nel frattempo però sarà ancora in grado di generare forti piogge nel sud del paese, con accumuli pluviometrici che si prevede possano raggiungere **picchi di 200mm**, con conseguenti ulteriori disagi.

