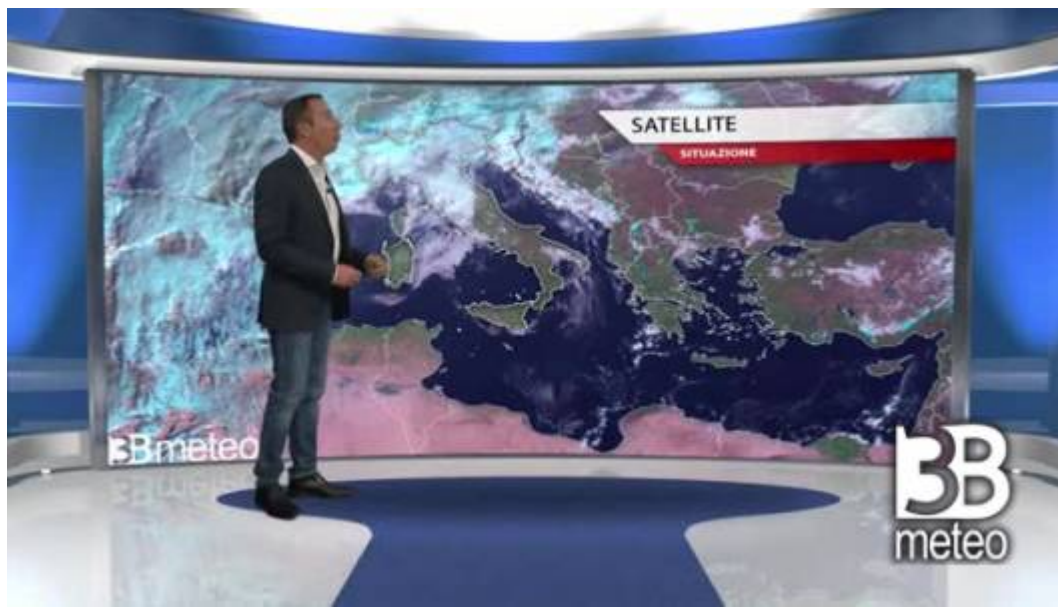


A cura di [Carlo Migliore](#)

Forte maltempo tra venerdì e sabato: [dopo le angherie del vortice iberico](#) che nel suo tragitto da Gibilterra all'Italia avrà modo di portare piogge e rovesci anche sulle regioni centro meridionali, **la saccatura atlantica affonderà con maggiore decisione** sul Mediterraneo centrale mettendo in campo tra venerdì e sabato **un'intensa perturbazione** in grado di portare **forti condizioni di maltempo al Nord** e su buona parte delle regioni tirreniche. L'aria più fredda che accompagnerà questa saccatura sarà anche responsabile di un **calo termico** e di un ritorno delle **neviccate sulle Alpi**, previste **abbondanti fino a quote medie**.

Nella giornata di venerdì il peggioramento inizierà dalle regioni di Nordovest con **forti piogge**, rovesci e anche dei temporali tra la Liguria e il Piemonte fin dalla mattina, **possibili anche dei nubifragi**. La **neve** sulle Alpi cadrà abbondante intorno ai 1200-1400m. Tra il pomeriggio e la sera la perturbazione raggiungerà anche il resto del Nord, la Sardegna e le regioni centrali tirreniche. I fenomeni potranno risultare **intensi anche sulla Toscana e sul Lazio**. In nottata il fronte sarà tra la Campania e la Sicilia. Resteranno sottovento le regioni adriatiche. **Le temperature saranno i diminuzione** al Nord, poi dalla sera al Centro. Caldo ancora fuori stagione al Sud. **Venti forti meridionali** con mari fino ad agitati.

Nella giornata di sabato il fronte perturbato agirà prevalentemente sul Nordest con fenomeni residui ed all'estremo Sud con qualche rovescio o temporale. Qualche piovasco anche in Sardegna. Sul resto della Penisola condizioni migliori. Le temperature diminuiranno ulteriormente tornando entro le medie anche al Sud. Venti ancora tesi e mari molto mossi.



Per maggiori dettagli previsionali consultate l'apposita sezione [meteo Italia](#).

Per conoscere nel dettaglio lo stato dei mari e dei venti [clicca qui](#).

Per la tendenza meteo consulta le nostre [previsioni a medio e lungo periodo](#).

Segui in diretta l'evoluzione consultando la nostra [sezione SATELLITI](#).

Precipitazioni previste nei prossimi giorni. [Ecco i dettagli grafici](#).

Temperature previste nei prossimi giorni. [Ecco i dettagli grafici](#).

Per conoscere in tempo reale dove sta piovendo o nevicando consulta la [nostra sezione Radar](#), con immagini in Real Time delle precipitazioni sia a livello nazionale che regionale.

Per conoscere in tempo reale la situazione del traffico sulle nostre principali strade e autostrade italiane consulta la sezione [TRAFFICO](#).

Consulta la situazione in tempo reale attraverso le misure del [satellite geostazionario acquisite e rielaborate da 3BMeteo](#).

Guarda i video che hanno postato i nostri utenti nella galleria, [clicca qui](#).