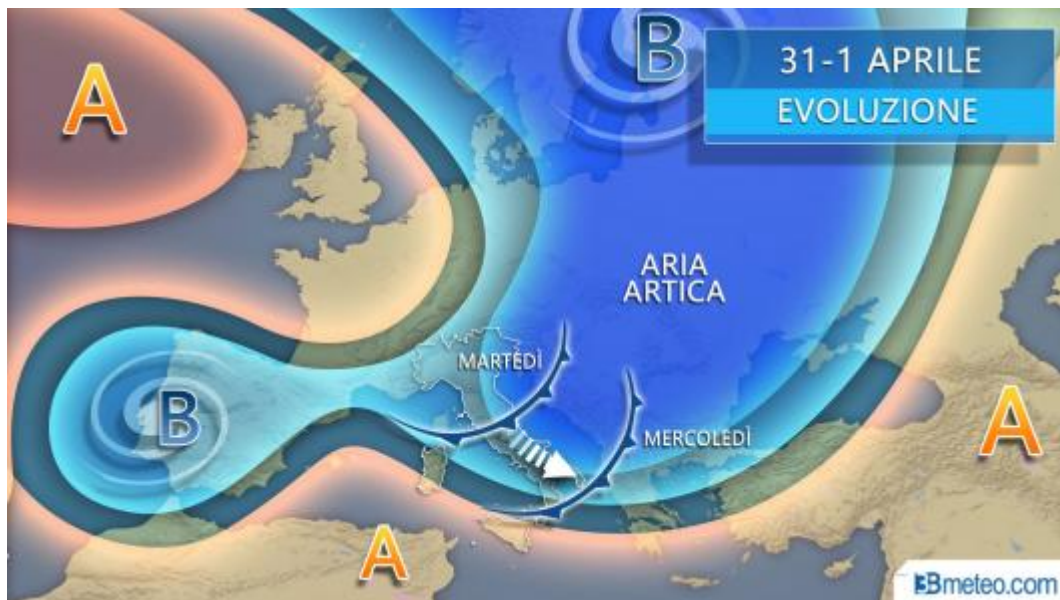
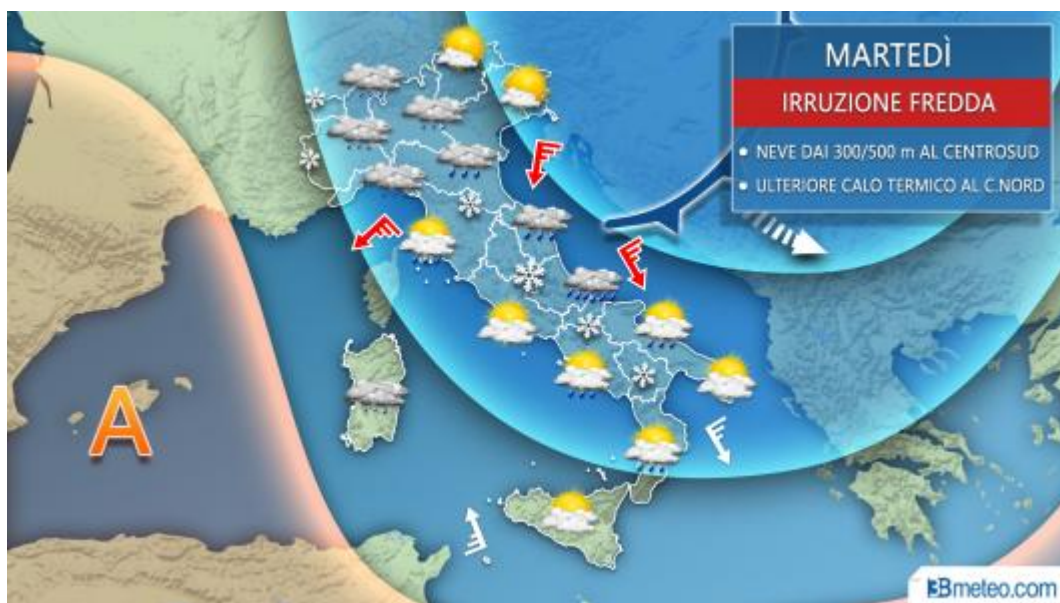


A cura di [Carlo Migliore](#)



**Situazione:** Il mese di marzo si chiuderà all'insegna del **maltempo di stampo invernale** sull'Italia a causa di un secondo [impulso di aria fredda che sta facendo il suo ingresso](#) in queste ore a iniziare dalle regioni settentrionali. Le correnti artiche scandinave dilagheranno sulla Penisola dalla giornata di martedì portando un [repentino abbassamento delle temperature](#), venti tesi e fenomeni a carattere di rovescio, anche temporalesco con **neve fino a quote collinari** sulle regioni centrali. La fase fredda proseguirà anche il 1 aprile mercoledì ma con un fronte ormai in allontanamento verso l'area balcanica destinato ad interessare prevalentemente l'estremo Sud della Penisola. Vediamo le previsioni:



**Meteo martedì:** **Nord**, al mattino ultimi deboli fenomeni tra Lombardia, Emilia Romagna, Piemonte e Liguria con neve dai 600-700 sulle Alpi e fino a 400m sull'Appennino Emiliano, più soleggiato altrove. Migliora ovunque dal pomeriggio. **Centro**, nuvoloso o molto nuvoloso con deboli fenomeni

a carattere sparso sulla Toscana e rovesci, localmente anche a carattere temporalesco sulle regioni adriatiche e in Appennino in sconfinamento anche sul Lazio. Neve in collina dai 400-800m. In serata migliora da nord. **Sud**, peggiora su Molise, Gargano e basso Tirreno con piogge e locali rovesci, anche temporaleschi dal pomeriggio. Neve in Appennino in calo fino a 700m tra Molise e Campania. Meno interessate Sicilia e Puglia salentina. **Temperature** in generale diminuzione. Venti moderati con rinforzi tra Nord e NE con mari molto mossi.



**Meteo mercoledì** : **Nord**, in prevalenza soleggiato salvo qualche innocuo addensamento nuvoloso al mattino sui settori alpini e prealpini centro occidentali, localmente fino alle zone pedemontane. **Centro**, nel complesso soleggiato con qualche ultimo addensamento sull'Abruzzo in dissolvimento. **Sud**, ancora un po' instabile al mattino sui settori peninsulari e il Messinese con qualche rovescio, nevoso in collina fino a 300-500m. Rapido miglioramento dal pomeriggio. **Temperature** in contenuto rialzo al Centro Nord, stazionarie o in lieve calo al Sud. **Venti** moderati con rinforzi settentrionali. **Mari** molto mossi, anche agitato il basso Adriatico e lo Ionio settentrionale.



Per maggiori dettagli previsionali consultate l'apposita sezione [meteo Italia](http://www.meteoitalia.com).

Per conoscere nel dettaglio lo stato dei mari e dei venti [clicca qui](#).

Per la tendenza meteo consulta le nostre [previsioni a medio e lungo periodo](#).

Segui in diretta l'evoluzione consultando la nostra [sezione SATELLITI](#).