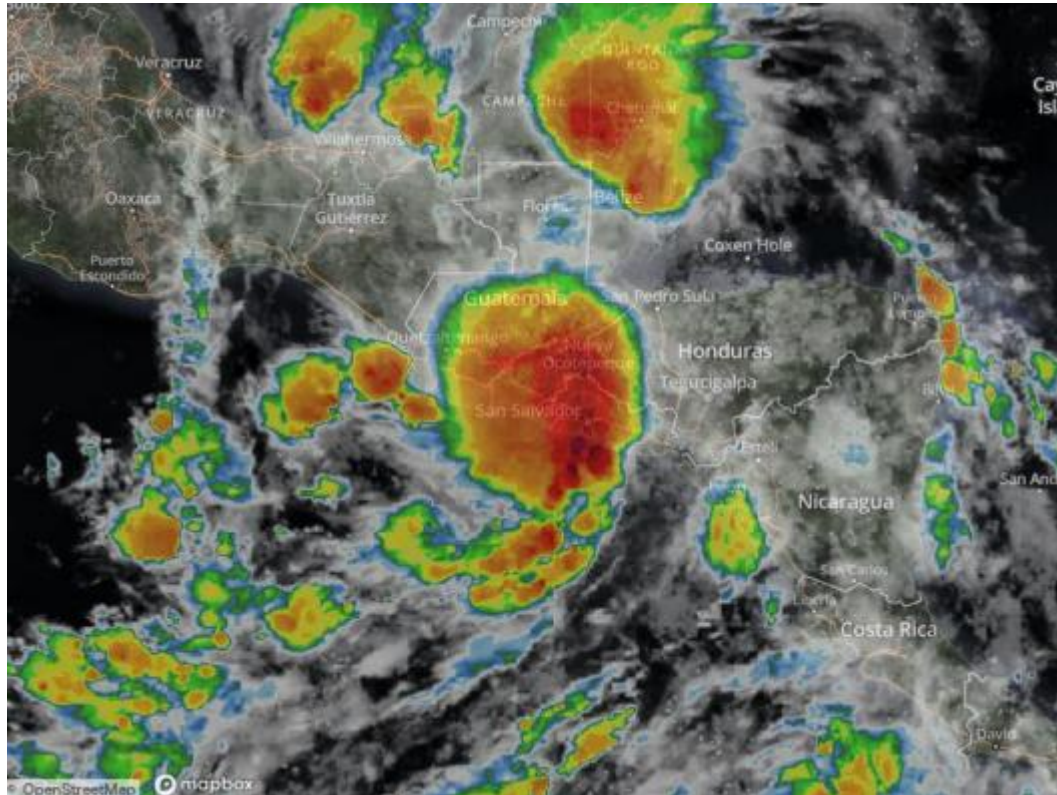




A cura di [Lorenzo Badellino](#)



Sul Pacifico orientale, in prossimità della costa occidentale del Guatemala, si è formata la **tempesta tropicale Amanda**, fino a poche ore fa una depressione tropicale, ma che rapidamente si è intensificata con venti che superano i 70km/h. Il sistema si sposta verso nord-nordest e già nel corso della giornata di **domenica farà landfall sul Guatemala** inoltrandosi verso le zone interne e valicando lunedì il confine con il Messico.

Il tempo sta già subendo un brusco peggioramento sull'America centrale e nelle prossime ore i fenomeni tenderanno ad intensificarsi, nonostante il suo rapido declassamento a depressione tropicale. E' infatti l'interazione con l'orografia del territorio che amplificherà gli effetti perturbati, con **piogge che potranno risultare anche torrenziali non solo sul Guatemala ma anche El Salvador, Honduras, Belize e lo stesso Messico meridionale.**

Sono attesi fenomeni a macchia di leopardo, ma che localmente potranno produrre accumuli pluviometrici anche di **50mm in poche ore**, che creeranno allagamenti, frane e smottamenti dei terreni scoscesi.



Per conoscere nel dettaglio lo stato dei mari e dei venti [clicca qui](#).

Per la tendenza meteo consulta le nostre [previsioni a medio e lungo periodo](#).

Segui in diretta l'evoluzione consultando la nostra [sezione SATELLITI](#).

Guarda i video che hanno postato i nostri utenti nella galleria, [clicca qui](#).