

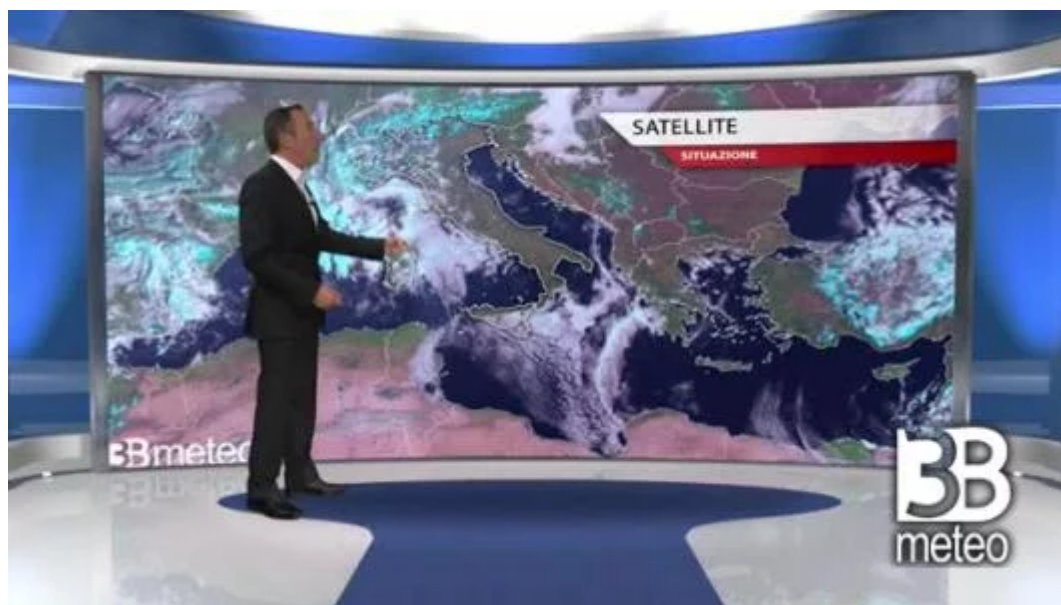
A cura di [Lorenzo Badellino](#)

**PRIMI FIOCCHI GIA' DA VENERDÌ SERA.** La perturbazione che nel [weekend](#) impegnerà buona parte delle nostre regioni si affaccerà al Nordovest già nella [serata di venerdì](#) e rapidamente coinvolgerà la dorsale appenninica più settentrionale. In questa circostanza sono attese le **prime nevicate sulle Alpi occidentali** dai 900/1000m, seppur di debole intensità. **Nevicate a tratti anche a quote collinari interesseranno il basso Piemonte** nella notte su sabato, in particolare Langhe e astigiano già dai 300/400m di quota; **prime nevicate anche sull'Appennino tosco-emiliano** dai 1000-1400m.



**SABATO NEVE SOLO SULL'APPENNINO.** Traslando verso sudest il fronte abbandonerà le Alpi occidentali già dalle prime ore della giornata dove subentreranno le schiarite, salvo le ultime [nevicata fino al mattino sulle Alpi Marittime dai 900m e gli ultimi fiocchi su Langhe e Monferrato dai 400m](#). Il fronte non coinvolgerà affatto le Alpi orientali, ma **si concentrerà piuttosto sull'Appennino centro-settentrionale con un po' di neve dai 1400/1600m**, a quote inferiori solo su quello toscano-emiliano occidentale dove i fiocchi potranno spingersi fin verso gli 800m al mattino. Ma in giornata tutti i fenomeni tenderanno ad indebolirsi.

**DOMENICA VARIABLE.** Al seguito del fronte transitato fino a sabato permarrà un flusso di correnti umide occidentali in quota, responsabile di addensamenti irregolari su Alpi e Appennino che risulteranno più compatti sul versante tirrenico, dove nella prima parte della giornata si avrà **qualche sparuta nevicata oltre i 1500m**.



Per maggiori dettagli previsionali consultate l'apposita sezione [meteo Italia](#).

Per la tendenza meteo consulta le nostre [previsioni a medio e lungo periodo](#).

Segui in diretta l'evoluzione consultando la nostra [sezione SATELLITI](#).

Precipitazioni previste nei prossimi giorni. [Ecco i dettagli grafici](#).

Temperature previste nei prossimi giorni. [Ecco i dettagli grafici](#).

Per conoscere in tempo reale dove sta piovendo o nevicando consulta la nostra sezione Radar, con immagini in Real Time delle precipitazioni sia a livello nazionale che regionale.

Per conoscere in tempo reale la situazione del traffico sulle nostre principali strade e autostrade italiane consulta la sezione [TRAFFICO](#).

Per conoscere in tempo reale la situazione del traffico sulle nostre principali strade e autostrade italiane consulta la sezione [TRAFFICO](#).

Per maggiori dettagli previsionali consultate l'apposita sezione [meteo Italia](#).