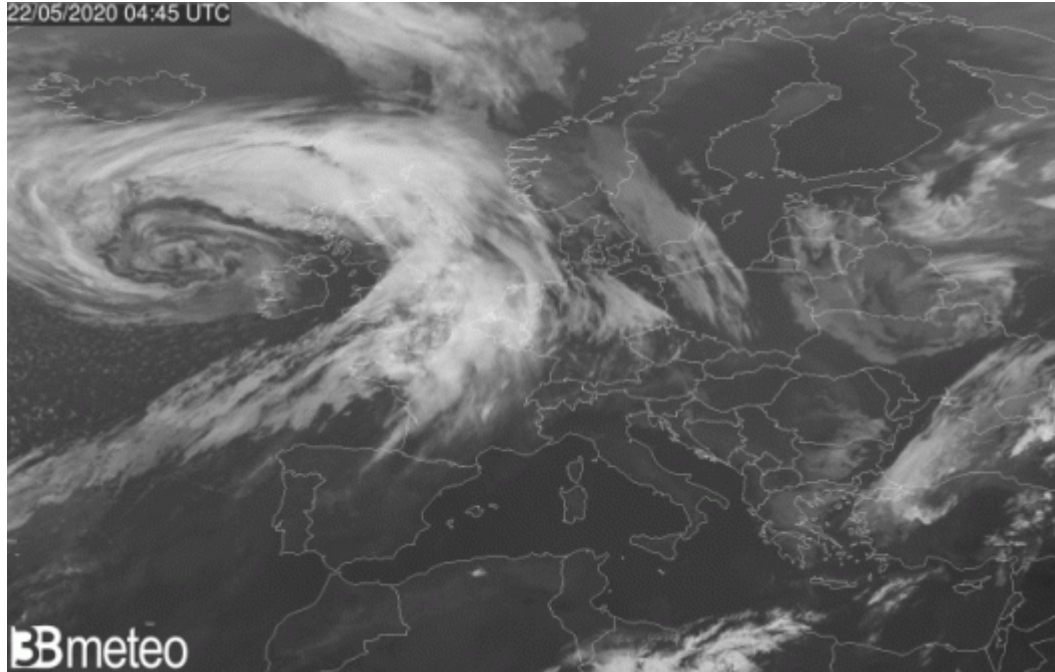




METEO - POTENTE CICLONE ATLANTICO verso parte d'Europa, venti ad oltre 100km/h. Situazione e previsioni

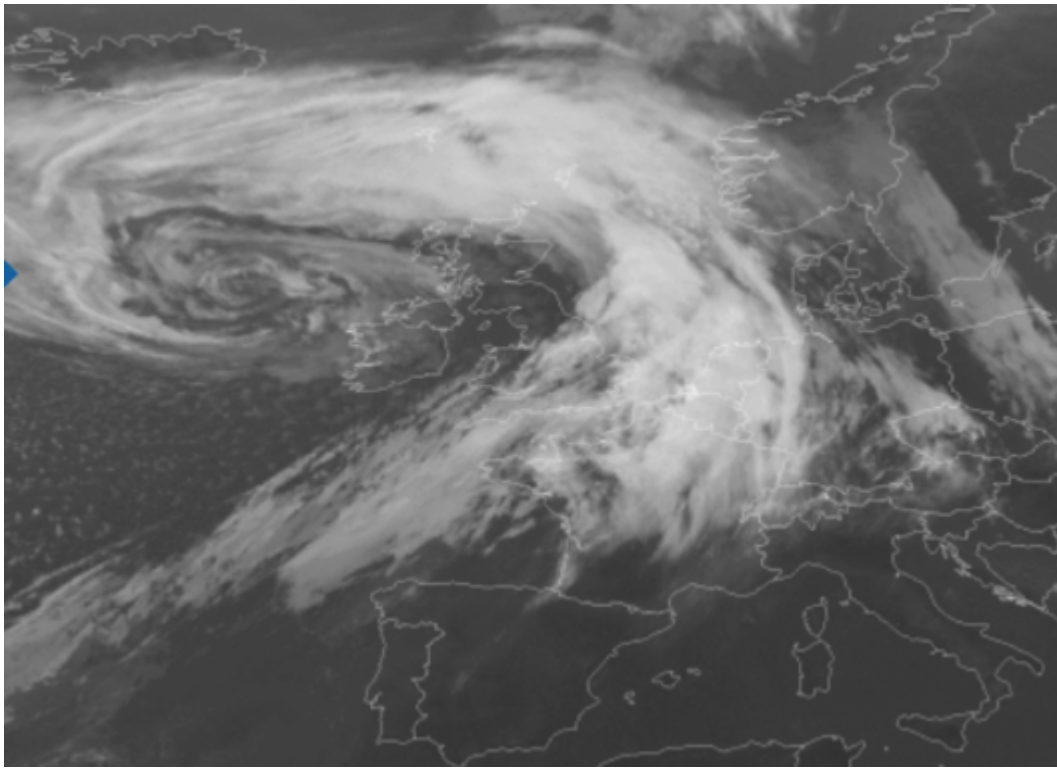
Articolo scritto il 22 maggio 2020 ore 17:00

A cura di [Edoardo Ferrara](#)



INTENSO CICLONE EXTRA-TROPICALE SULLE ISOLE BRITANNICHE - Un intenso ciclone atlantico, piuttosto insolito per il periodo, si è strutturato ad Ovest delle Isole Britanniche raggiungendo valori di pressione ragguardevoli: **ben 967hPa nella giornata del 21 maggio**. Il vortice nelle ultime ore si è avvicinato all'Irlanda nord orientale pilotando una intensa perturbazione, la quale dopo aver spazzato Scozia ed Inghilterra si sta portando verso la Norvegia sud-occidentale, interessando marginalmente anche Olanda e Francia settentrionale. Il maltempo ha colpito duro in particolare Irlanda, Scozia e Inghilterra con raffiche di vento localmente prossime **ai 100km/h, specie sui settori scozzesi e irlandesi, ma addirittura fin oltre i 160km/h sui rilievi della Scozia**. Sul Galles sono stati registrati picchi di oltre 50mm in poche ore.

EVOLUZIONE DEL CICLONE - Entro sabato il vortice ciclonico muoverà a nord della Scozia portandosi sul Mar di Norvegia, dove perderà gradualmente potenza. Il fronte associato porterà della piogge e locali temporali su Norvegia e gran parte dell'Europa centrale, specie Olanda, Danimarca, Germania, Polonia. La coda del fronte freddo riuscirà a lambire anche il Nord Italia e il medio versante adriatico, [dove tra sabato sera e domenica innescherà qualche rovescio o temporale anche di una certa intensità.](#)



Consulta la situazione anche attraverso l'occhio [dei nostri satelliti](#)

Per le previsioni in Europa consulta [l'apposita sezione](#)

Tutte le news meteo del mondo potete consultarle [nel nostro apposito raccoglitore](#)