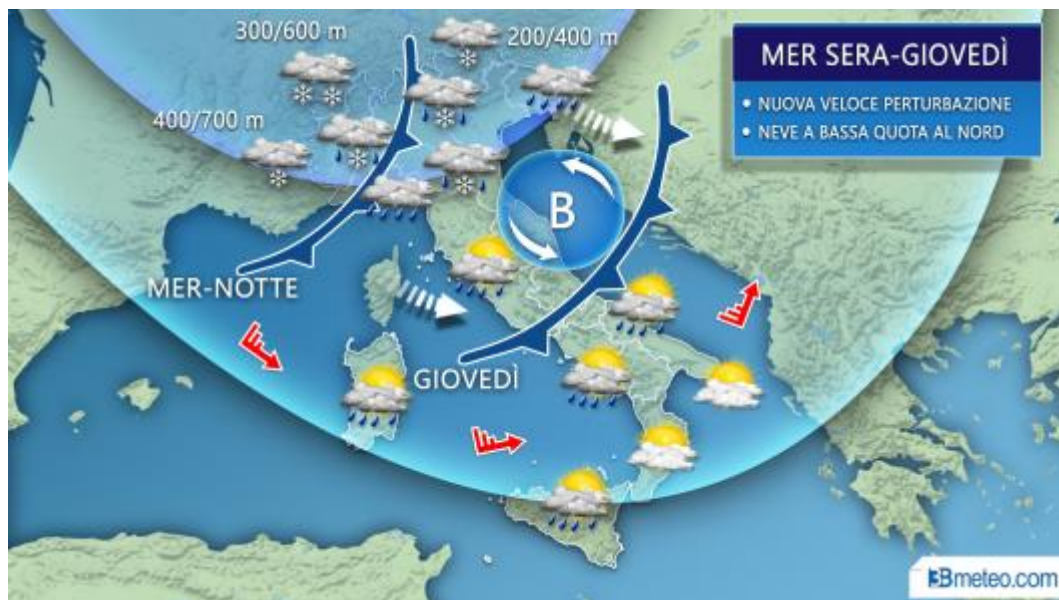




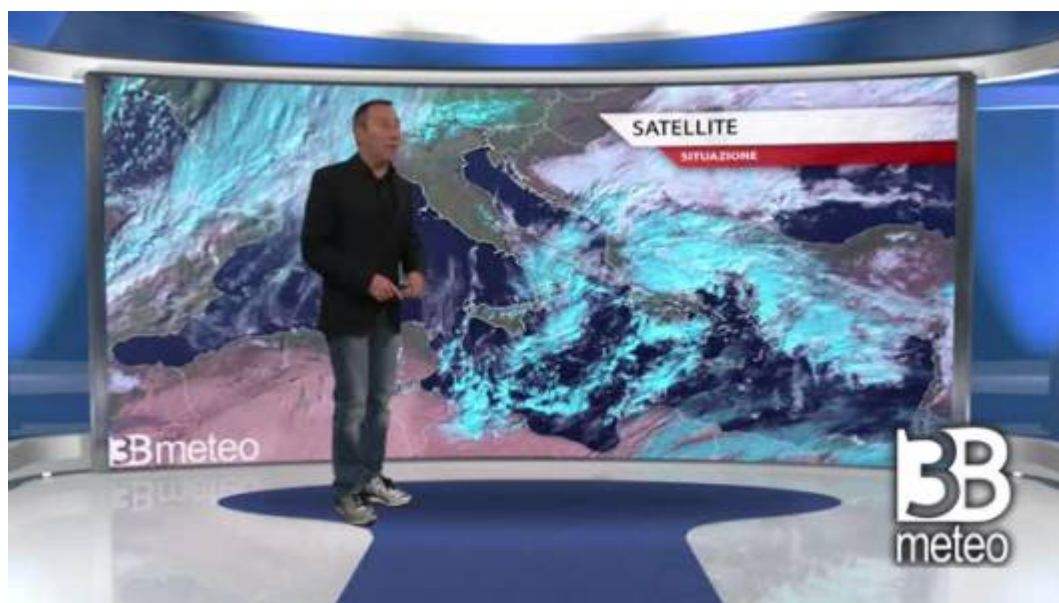
METEO; residuo MALTEMPO al Sud, ma nelle PROSSIME ORE NUOVA PERTURBAZIONE al Centronord con NEVE a QUOTE BASSE

Articolo scritto il 11 dicembre 2019 ore 21:10

A cura di [Lorenzo Badellino](#)



SITUAZIONE. Una vecchia perturbazione si attarda con i suoi ultimi effetti all'estremo Sud Italia provocando piogge e rovesci soprattutto sull'area ionica. E' stata **una notte di maltempo su Calabria e Salento**, ma le piogge non hanno risparmiato nemmeno il Nord della Sicilia, oltre al suo versante ionico. **Particolarmente colpita la Sila, dove si registrano accumuli pluviometrici di oltre 45mm dalla mezzanotte**, mentre la neve cade dai 1200m. A parte qualche addensamento sul medio Adriatico **il tempo sul resto d'Italia risulta stabile** con cieli in gran parte sereni, grazie al temporaneo rinforzo di un promontorio di alta pressione. Ma sull'estremo Nordovest le nubi iniziano nuovamente ad aumentare per l'avvicinamento dell'ennesima perturbazione nordatlantica, anche se per il momento si tratta solo di nubi alte e stratificate.



METEO PROSSIME ORE. Al Nord nubi in ispessimento al Nordovest e in graduale propagazione verso il Nordest, inizialmente alte e stratificate poi via via più spesse entro sera su tutte le regioni. Neve sulle Alpi occidentali, piogge sparse generalmente deboli a cominciare dal Nordovest in serata, in estensione nella notte a Lombardia ed ovest Emilia e entro il mattino di giovedì a Veneto e Trentino. Neve a quote basse con [flocchi a tratti fino in pianura nella notte e al primo mattino su basso Piemonte, centro-ovest Emilia ed est Lombardia](#). Contemporaneo miglioramento al Nordovest. Al Centro iniziale bel tempo ma nubi in aumento sulle regioni tirreniche, inizialmente alte e stratificate, compatte dalla sera in Toscana con piogge sparse in estensione entro il mattino di giovedì al Lazio. Neve dagli 800/900m, in calo fino a 300/400m entro il mattino sull'Appennino Toscano. In **Sardegna** inizialmente soleggiato ma peggiora entro sera da ovest con piogge in rapida estensione ad est, ma schiarisce già in mattinata. Al Sud a tratti instabile su Salento, Calabria ionica ed est Sicilia con piovvaschi in esaurimento in serata, maggiori apertura altrove ma entro il mattino di giovedì peggiora su Campania ed ovest Sicilia con piogge sparse. Per tutti i dettagli entra nella sezione [Meteo Italia](#). Venerdì nuovo peggioramento e **venti forti**: [clicca qui](#) per i dettagli.



meteocalabria.net

circa 3 mesi fa

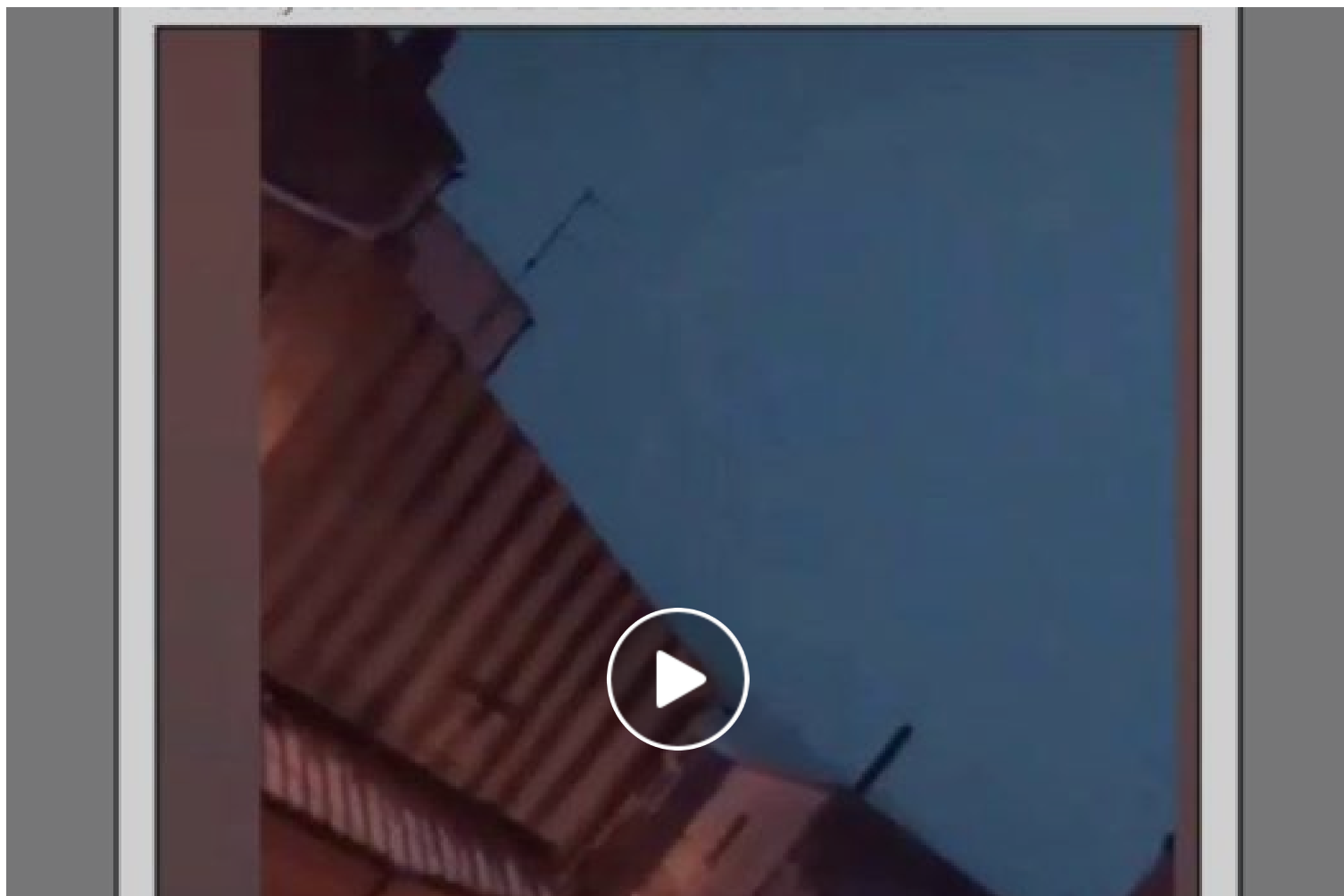


Buongiorno da [Meteocalabria.net](#) ❄️

Nuovo risveglio bianco nel centro di [#CamigliatelloSilano](#) ([#Cs](#), [#SilaGrande](#)) dove il manto nevoso continua a crescere ☁️. Ci attendiamo altre nevicate fino al pomeriggio

Dalla webcam di [Telemaconet/presila 2.0...](#) [Altro...](#)

👍 64 💬 Commenta ➡️ 12



Per conoscere nel dettaglio lo stato dei mari e dei venti [clicca qui](#).

Per la tendenza meteo consulta le nostre [previsioni a medio e lungo periodo](#).

Segui in diretta l'evoluzione consultando la nostra sezione SATELLITI.

Precipitazioni previste nei prossimi giorni. [Ecco i dettagli grafici](#).

Temperature previste nei prossimi giorni. [Ecco i dettagli grafici](#).

Per conoscere in tempo reale dove sta piovendo o nevicando consulta la [nostra sezione Radar](#), con immagini in Real Time delle precipitazioni sia a livello nazionale che regionale.

Per conoscere in tempo reale la situazione del traffico sulle nostre principali strade e autostrade italiane consulta la sezione [TRAFFICO](#).