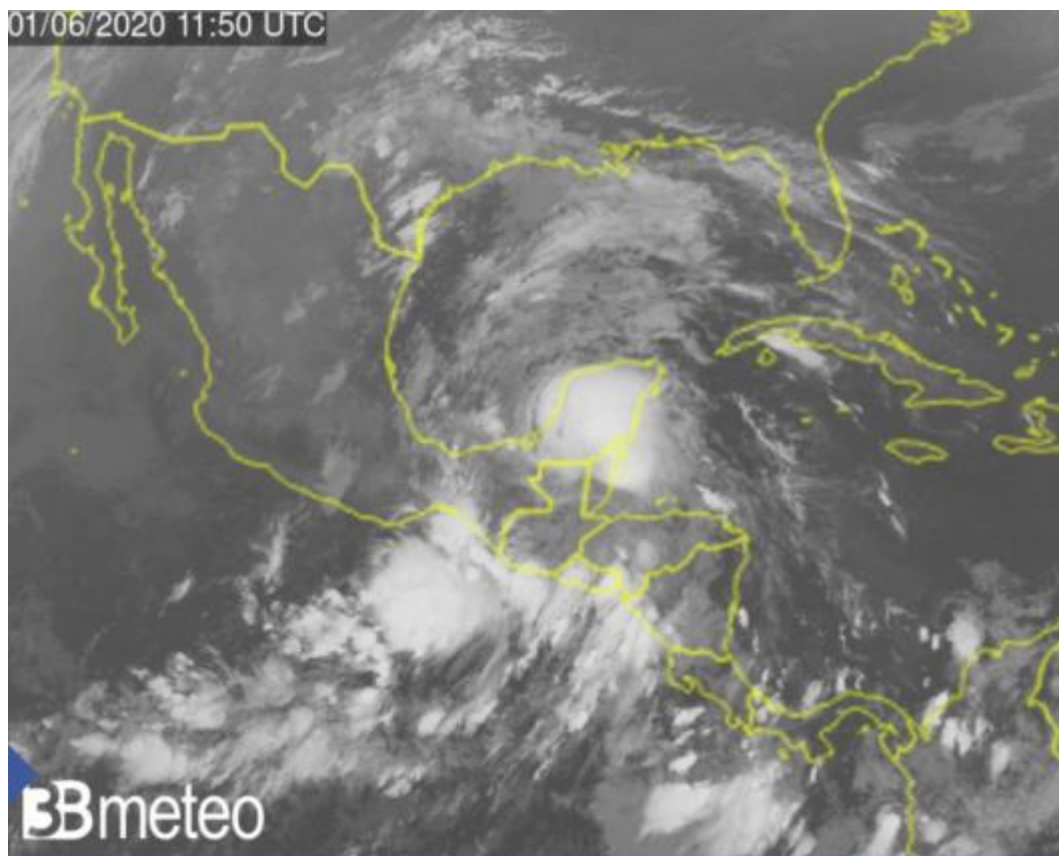


A cura di [Francesco Nucera](#)

Il 1° giugno segna il via della stagione degli uragani in Atlantico. Secondo le previsioni dovrebbe essere una stagione piuttosto attiva. Proprio in corrispondenza della partenza della stagione degli uragani atlantici è sotto osservazione il Centro America dove la forte onda di Kelvin Convettiva ha prodotto il CAG (Central American Gyre). L'onda di Kelvin è poi la stessa che a fine maggio ha messo le basi per la genesi di Amphan. In questa area depressionaria della CAG si formano enormi [ammassi nuvolosi convettivi responsabili delle piogge torrenziali](#) che stanno interessando Messico meridionale, Guatemala, El Salvador, Belize ed Honduras. Dentro il CAG si è poi formata Amanda ma sul Pacifico orientale, ora una ex tempesta tropicale sul Messico orientale.



**Verso Cristobal.** L'Ex Amanda è probabile, stante le simulazioni numeriche, che possa raggiungere la Baia di Campeche e divenire una forte tempesta tropicale o un ciclone tropicale alla fine di questa settimana. **Se questo avverrà allora sarà Cristobal**, la terza tempesta tropicale nominata di questa stagione, le altre due sono state fino ad ora Arthur e Bertha

