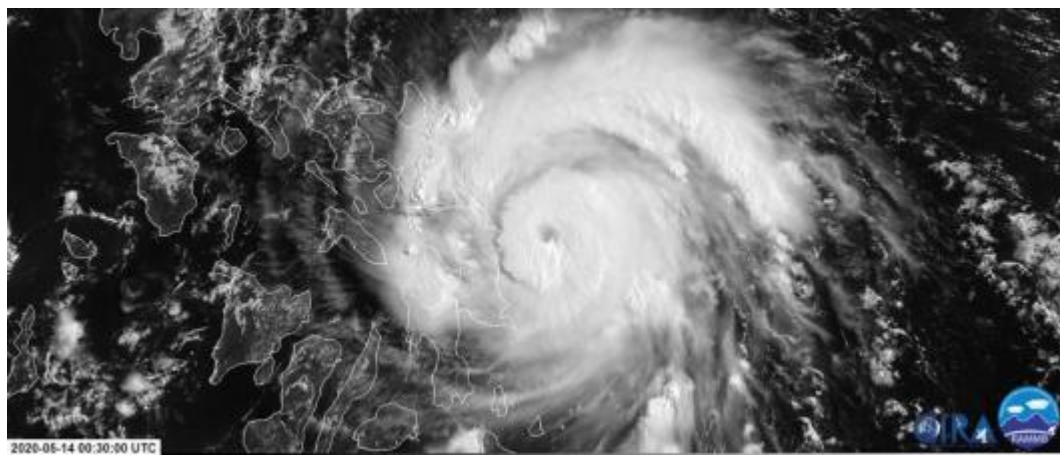
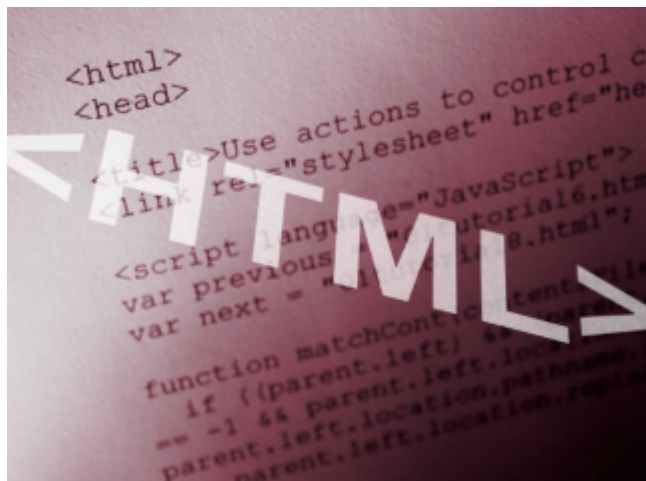
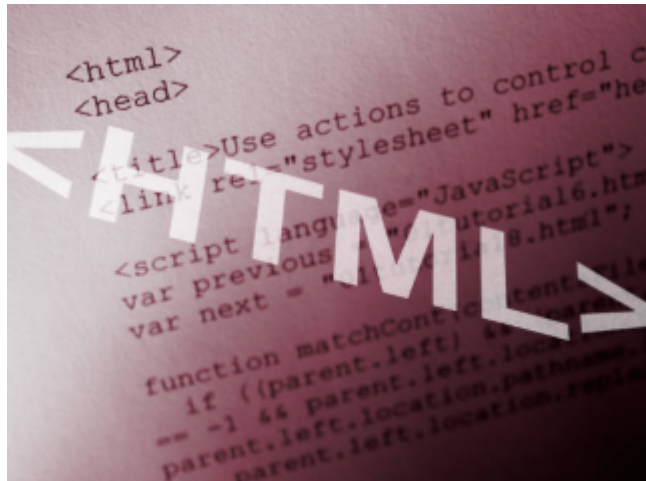


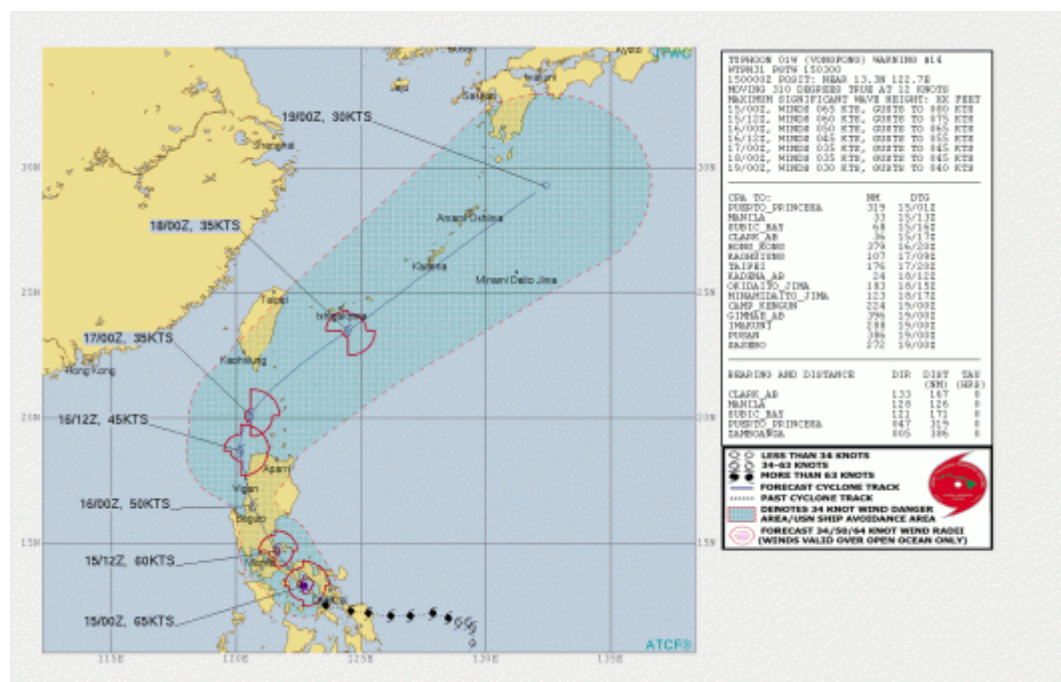
A cura di [Lorenzo Badellino](#)



Si trova alle coordinate 13.3N 122.7E, ovvero circa 230km a sud-est di Manila il **tifone Vongfong**, denominato anche **AmboPH dalle autorità locali**, che sta transitando in queste ore sulle Filippine, declassato però a tempesta tropicale. Intorno al suo centro soffiano venti le cui raffiche raggiungono i **160km/h**, contro i 255km/h di ieri, giovedì. Dopo aver fatto landfall sulla Provincia di Albay ha virato verso nord ed ora sta attraversando l'Arcipelago con traiettoria sud-est-nord-ovest effettuando **un nuovo landfall sulla Provincia di Quezon**.



Nonostante il suo depotenziamento è ancora in grado di dar luogo a condizioni di **forte maltempo**, soprattutto in considerazione del fatto che **da ora in avanti scorrerà sulla terraferma interagendo con l'orografia locale che potrà localmente intensificare i suoi fenomeni fino a sabato**. Spostandosi verso nord ad una velocità di circa 22km/h entro sabato si tufferà in mare aperto e abbandonerà anche la più settentrionale Isola di Luzon e solo allora le condizioni meteorologiche potranno iniziare a migliorare anche sul nord delle Filippine.



Fino ad oggi Vongfong ha interessato l'area centrale delle Filippine con venti a 155km/h e raffiche fino a 255km/h, accompagnato da piogge torrenziali che hanno provocato non poche criticità. E' di **140 mila il numero di persone sfollate** fino a questo momento, in un paese che sta facendo i conti anche con l'emergenza Coronavirus che ha costretto alla conversione in centri Covid-19 quelli altrimenti predisposti per affrontare criticità di diversa natura.

Per conoscere nel dettaglio lo stato dei mari e dei venti [clicca qui](#).

Per la tendenza meteo consulta le nostre [previsioni a medio e lungo periodo](#).

Segui in diretta l'evoluzione consultando la nostra [sezione SATELLITI](#).

Guarda i video che hanno postato i nostri utenti nella galleria, [clicca qui](#).