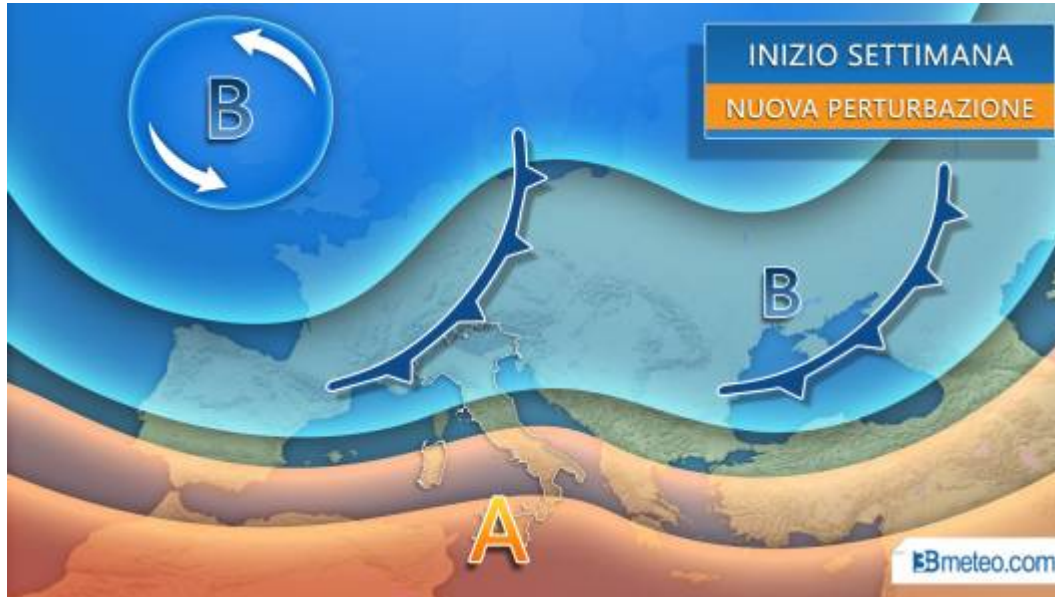


A cura di [Carlo Migliore](#)

Situazione ed evoluzione: Il temporaneo abbassamento di latitudine del flusso perturbato atlantico con la complicità di una depressione sul comparto iberico è riuscito a coinvolgere l'Italia nel passaggio di una perturbazione che avrà uno [strascico anche nella giornata di domenica](#). Nel contempo la depressione d'Islanda si preparerà a sferrare **un nuovo attacco alle basse latitudini** europee e ci riuscirà con **la terza perturbazione del mese** che è attesa sull'Italia tra la giornata di lunedì e quella di martedì. La traiettoria di questo fronte è ancora abbastanza incerta ma sembra che riuscirà ad interessare abbastanza bene **le regioni centro settentrionali** con nuvolosità irregolare e qualche pioggia o nevicata in montagna mentre al Sud, stante una maggiore resistenza dell'alta pressione i fenomeni potrebbero essere più rari.

Al seguito del fronte correnti più fredde nord europee sfileranno verso l'area balcanica lambendo anche l'Italia, soprattutto Alpi e versanti adriatici. [Sarà questo probabilmente l'ultimo passaggio instabile del mese di gennaio in quanto a seguire l'anticiclone sub tropicale delle Azzorre sembra intenzionato a tornare su tutta l'Europa occidentale e meridionale](#), solo ad est **tra i Balcani, il Mar Nero e la Turchia** sembra dover resistere fino a fine mese un'area di saccatura alimentata da correnti fredde con piogge e **nevicata fino a bassa quota**. Seguite tutti i nostri aggiornamenti.

Per maggiori dettagli previsionali consultate l'apposita sezione [meteo Italia](#).

Per conoscere nel dettaglio lo stato dei mari e dei venti [clicca qui](#).

Per la tendenza meteo consulta le nostre [previsioni a medio e lungo periodo](#).

Segui in diretta l'evoluzione consultando la nostra [sezione SATELLITI](#).

Precipitazioni previste nei prossimi giorni. [Ecco i dettagli grafici](#).

Temperature previste nei prossimi giorni. [Ecco i dettagli grafici](#).

Per conoscere in tempo reale dove sta piovendo o nevicando consulta la [nostra sezione Radar](#), con immagini in Real Time delle precipitazioni sia a livello nazionale che regionale.

Per conoscere in tempo reale la situazione del traffico sulle nostre principali strade e autostrade italiane consulta la sezione [TRAFFICO](#).

Consulta la situazione in tempo reale attraverso le misure del [satellite geostazionario acquisite e rielaborate da 3BMeteo](#).

Guarda i video che hanno postato i nostri utenti nella galleria, [clicca qui](#).