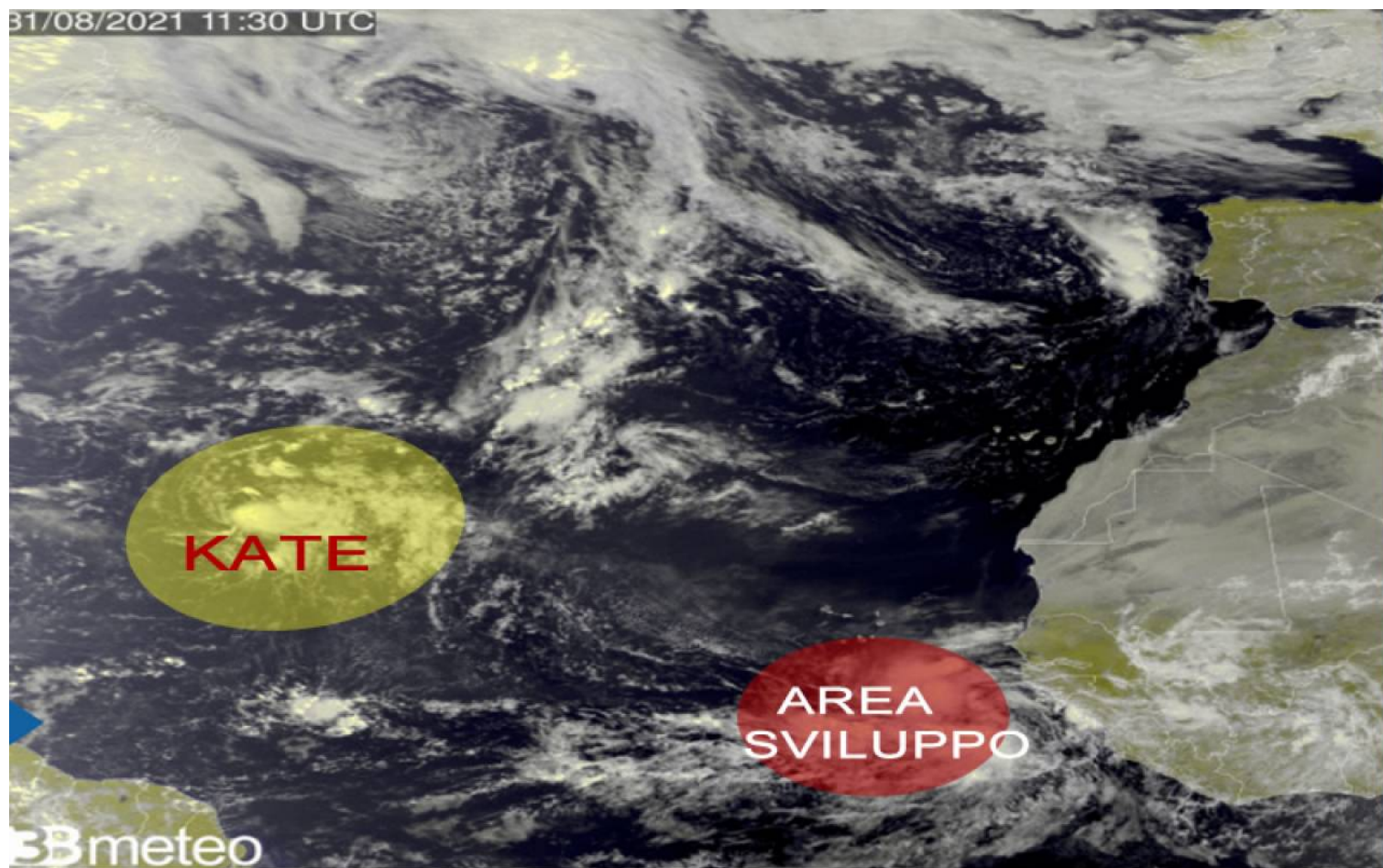


A cura di [Francesco Nucera](#)

[Dopo Ida](#) l'attività dei cicloni in Atlantico rimane piuttosto attiva nel periodo di picco della stagione, una stagione caratterizzata fino ad oggi da 11 tempeste nominate di cui 4 uragani (Elsa, Grace, Henri e Ida). Anche quest'anno la stagione, per il settimo anno consecutivo, è iniziata prima del 1° giugno con la formazione della tempesta tropicale Ana il 22 maggio.

Nel frattempo in Atlantico è attiva la tempesta tropicale Kate, A 1200 km a NE delle Leeward Islands; non avrà effetti sulla terraferma e tenderà a spegnersi in pieno Oceano. Occhi poi puntati sulle coste occidentali africane dove una forte onda orientale viene espulsa in pieno Oceano; nelle prossime 24-36 ore dovrebbe divenire una tempesta tropicale a SE di Capo Verde **e assumere il nome di Larry**. Ma secondo i modelli numerici potrebbe divenire un nuovo ciclone tropicale nell'Atlantico Centrale entro cinque giorni. La media delle previsioni mostra un suo recurving verso Nord Est prima di essere assorbito, come post ciclone tropicale, dalla circolazione delle medie latitudini.