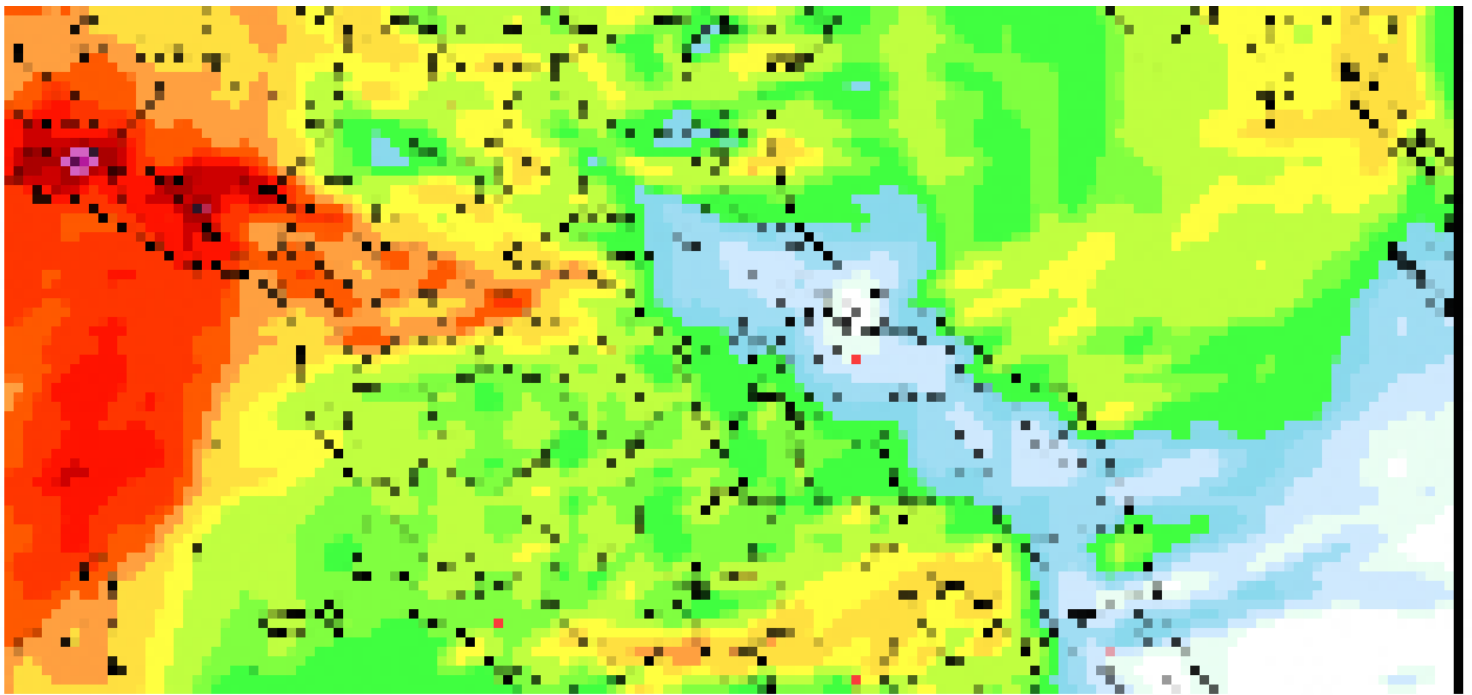


A cura di [Francesco Del Francia](#)

DOPO IL CALDO, NUOVO PEGGIORAMENTO DA MARTEDÌ - Perturbazione atlantica in arrivo tra martedì e mercoledì con un maggior coinvolgimento della medio-alta Toscana e dell'Ovest Emilia, ma anche la fase pre-frontale regalerà diffusa instabilità tra Lazio, Umbria e Marche; meno coinvolto l'Abruzzo. Le **temperature massime** risulteranno ovunque **in calo sino a 6-10°C rispetto a lunedì**. I venti tenderanno a un netto rinforzo da Sud, con forti raffiche specie su coste e Appennino.

AREE PIÙ COLPITE - Risulterà quasi certamente la **medio-alta Toscana l'area più colpita** del Centro con rovesci e temporali anche a carattere di locale nubifragio; raccomandiamo quindi prudenza! Piogge moderate/forti anche sull'Ovest Emilia in particolare sul comparto appenninico e sul piacentino. Instabilità anche temporalesca tra Lazio, Umbria e Marche, attenzione alle puntuali grandinate.

UNO SGUARDO AL MEDIO-LUNGO TERMINE - Come linea di tendenza, dopo le giornate di mercoledì e giovedì, **un nuovo e più strutturato peggioramento potrebbe profilarsi tra il pomeriggio-sera di venerdì e domenica** con rovesci e temporali anche di forte entità sulle aree tirreniche. Evoluzione che necessita di ulteriori conferme.



Per maggiori dettagli consultate le sezioni [meteo Toscana](#), [meteo Lazio](#), [meteo Emilia Romagna](#), [meteo Marche](#), [meteo Abruzzo](#), [meteo Umbria](#) e [meteo Sardegna](#).