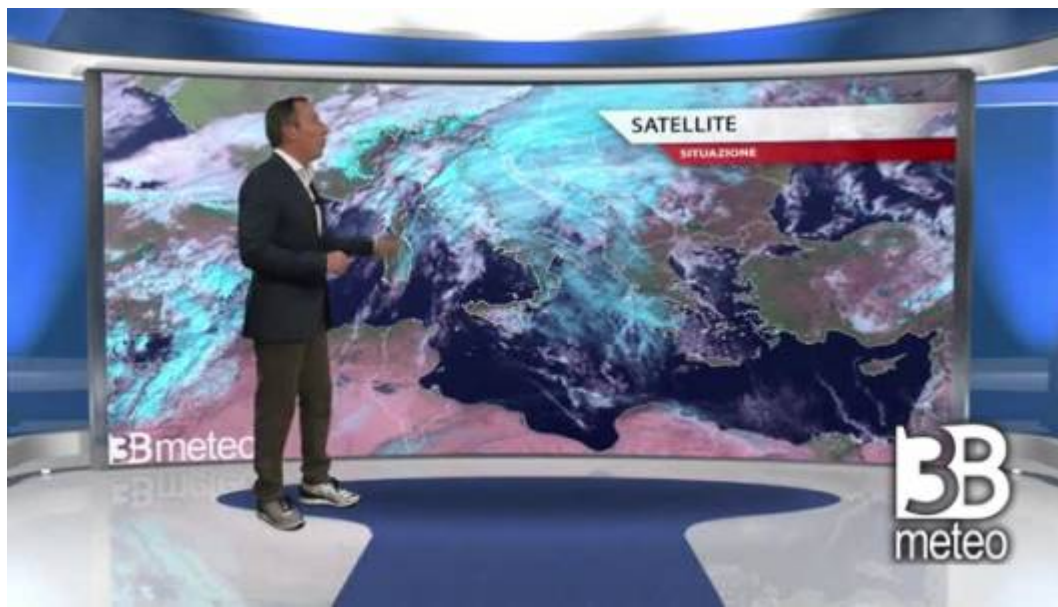


A cura di [Lorenzo Badellino](#)

SITUAZIONE. Un'area depressionaria provenuta dall'Atlantico si porta con [l'inizio della nuova settimana](#) sulla Penisola Iberica per poi proseguire la sua corsa sprofondando sul Nord Africa. Contemporaneamente sull'Italia **la pressione tenderà a rinforzare**, grazie all'irrobustimento di un campo anticiclonico sul settore centrale del Continente, lungo il cui bordo meridionale scorreranno **correnti più fredde in arrivo dalla Russia**. Il tempo tenderà temporaneamente a migliorare fino a metà della settimana, ma [le temperature subiranno un calo al Nord e sulle regioni adriatiche centro-settentrionali](#), esposti ai flussi freddi dalla Russia. Dalla seconda parte della settimana la depressione sprofondata sul Nord Africa riemergerà sul Mediterraneo puntando l'Italia, ma subirà anche un deciso indebolimento. Avrà comunque la forza sufficiente per arrecare **nuovi disturbi fino a venerdì, prevalentemente al Centro-Sud**. Ecco maggiori dettagli:

METEO META' SETTIMANA. Pressione in rinforzo sull'Europa centrale e sull'Italia e **tempo stabile mercoledì sulle regioni peninsulari**, seppur con alcuni addensamenti irregolari su bassa Pianura Padana e regioni adriatiche per l'afflusso di correnti fredde orientali. **Tende a peggiorare però sulle isole maggiori a partire dalla Sardegna** per l'avvicinamento di un fronte pilotato dalla depressione afro-mediterranea. Temperature minime in calo al Nord e sull'Adriatico con **prime brinate della stagione in Val Padana**.

TENDENZA SUCCESSIVA. La depressione mediterraneo si avvicina all'Italia e provoca un **peggioramento giovedì e venerdì al Centro-Sud** con qualche pioggia un po' più frequente sul versante ionico. Più stabile invece al Nord. Venerdì il lento spostamento verso est della depressione manterrà coinvolte le nostre regioni centro-meridionali con **ancora qualche pioggia sparsa**, ma tralascerà il Nord dove a ridosso del [weekend dell'Immacolata](#) il clima rimarrà più asciutto con schiarite anche ampie. La tendenza potrebbe comunque subire modifiche nei prossimi giorni, vista la situazione ancora non ben definita. Vi consigliamo pertanto di seguire i prossimi aggiornamenti.



Consulta la situazione in tempo reale attraverso le misure del [satellite geostazionario acquisite e rielaborate da 3BMeteo](#).

Guarda i video che hanno postato i nostri utenti nella galleria, [clicca qui](#).

Guarda le foto che hanno postato i nostri utenti nella galleria, [clicca qui](#).

Sei amante dello sci? Consulta la nostra [sezione neve](#) con tutti le informazioni su numero di impianti aperti, altezza neve e tanto altro per tutti i comprensori italiani e non solo.