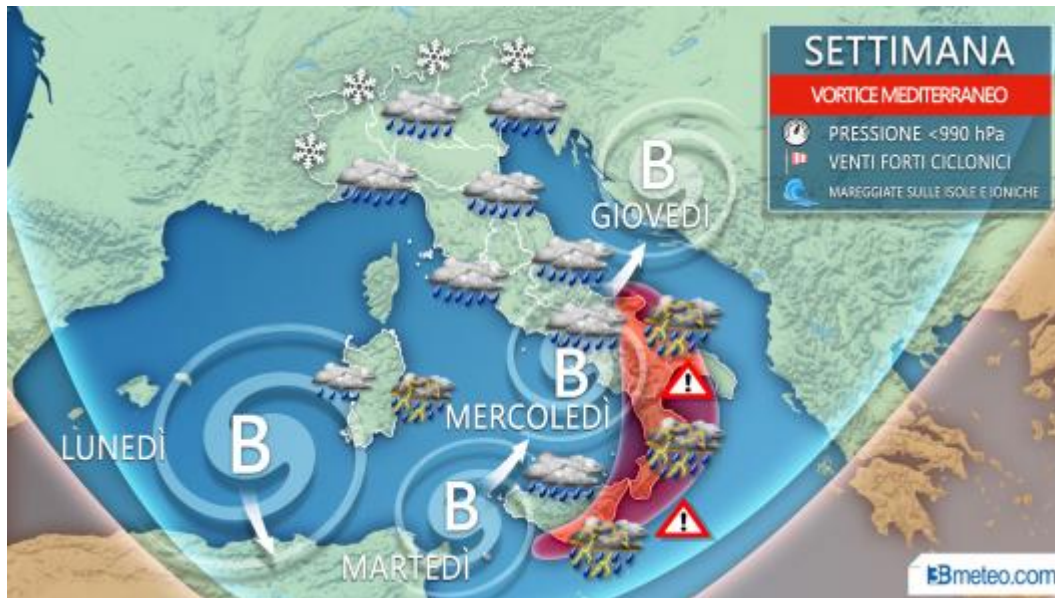


A cura di [Lorenzo Badellino](#)

SITUAZIONE. Un profondo vortice depressionario si posizionerà dall'inizio della settimana ad ovest dell'isola di Sardegna e si porterà successivamente verso Tunisia e Sicilia, per poi risalire verso il Centro Italia intorno alla metà della settimana. Si tratterà di un vero e proprio **ciclone mediterraneo**, con valori barici anche inferiori a **980hPa**, responsabile di **forti venti a rotazione ciclonica** e dal suo centro si dipartiranno impulsi perturbati che scorreranno su gran parte delle nostre regioni dando vita a condizioni di **maltempo anche intenso**. Vediamo i dettagli:

METEO LUNEDÌ. Il minimo di pressione si scava tra Sardegna e Baleari mettendosi in moto verso la Tunisia e dal suo centro si diparte una perturbazione che provoca nubi e piogge al Nord e sulle regioni tirreniche e piogge e temporali anche forti verso la Sicilia. Al **Nord** piogge e rovesci su Liguria e Val Padana in estensione dalle zone a sud del Po verso le Alpi dove sono attese deboli **neviccate** dai 1200/1400m. Al **Centro** instabile in Sardegna con piogge e temporali in temporanea attenuazione in giornata e in decisa ripresa la sera dalle coste orientali. Sulle peninsulari piogge sparse sulle coste tirreniche e sull'alta Toscana, nuvoloso ma in prevalenza asciutto sul versante adriatico ma con piogge in arrivo entro fine giornata. Al **Sud** prime piogge al mattino su bassa Calabria e Sicilia ionica, netto peggioramento in giornata con piogge e temporali in estensione da Sicilia a Calabria, Lucania ed entro fine giornata alle restanti regioni. Ventilazione in rinforzo su sudest su tutti i bacini.

METEO FINO A META' SETTIMANA. Il maltempo insisterà su gran parte d'Italia ad eccezione del Nordovest, dove prevarranno le schiarite. Altrove **fenomeni anche intensi e temporaleschi martedì su Sardegna, Toscana e Triveneto**, in attenuazione mercoledì quando si concentreranno però sulle regioni meridionali. Contemporaneamente **nuova perturbazione in arrivo in Sardegna** con ripresa dei rovesci in estensione alle regioni tirreniche.

ATTENZIONE AL SUD ITALIA TRA LUNEDÌ E MARTEDÌ': rischio forti temporali, nubifragi, tempeste di vento in particolare sui versanti ionici, con possibili mareggiate, allagamenti e dissesti idro-

geologici. [In questo articolo maggiori dettagli.](#)

TENDENZA SUCCESSIVA. Nuova perturbazione atlantica in arrivo entro la sera di giovedì al Nordovest e in Sardegna con maltempo in estensione a Triveneto e regioni centrali tirreniche venerdì e possibili nevicate sulle Alpi oltre i 1000m circa. In ogni caso vi invitiamo a seguire i prossimi aggiornamenti poiché la tendenza potrebbe subire modifiche.



Per la tendenza meteo consulta le nostre [previsioni a medio e lungo periodo](#)

Allerte previste nei prossimi giorni: [clicca qui](#).

Segui in diretta l'evoluzione consultando la nostra [sezione delle webcam](#)

Segui in diretta l'evoluzione consultando la nostra [sezione SATELLITI](#).

Precipitazioni previste nei prossimi giorni. [Ecco i dettagli grafici](#).

Temperature previste nei prossimi giorni. [Ecco i dettagli grafici](#)

Guarda i video che hanno postato i nostri utenti nella galleria, [clicca qui](#)

Guarda le foto che hanno postato i nostri utenti nella galleria, [clicca qui](#).

Segui in diretta l'evoluzione consultando la nostra [sezione RADAR](#).