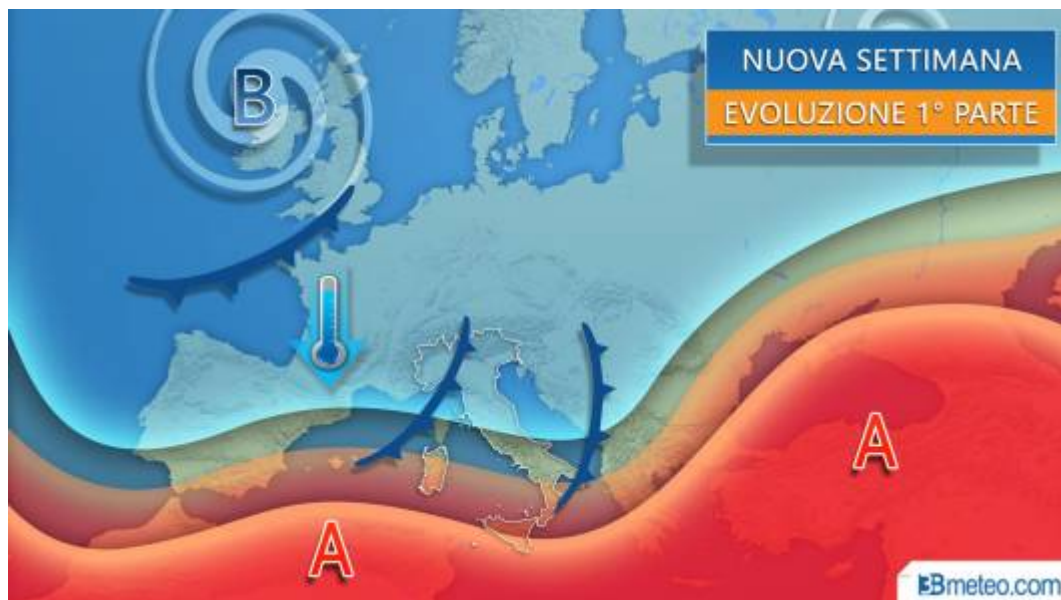


A cura di [Lorenzo Badellino](#)

SITUAZIONE. L'area di alta pressione che da giorni abbraccia l'Europa centro-meridionale subirà una progressiva erosione **nel corso della nuova settimana**, a causa dell'approfondimento di una saccatura atlantica verso l'Europa occidentale. Da essa si dipartiranno sistemi frontali con moto ovest-est che punteranno il Mediterraneo centrale e l'Italia, determinando un **aumento dell'instabilità su parte delle nostre regioni centro-settentrionali**. Rimarranno invece più riparate quelle meridionali, ancora sotto la protezione dell'alta pressione, con tempo più stabile, soleggiato e caldo. Vediamo nel dettaglio come saranno i primi giorni della nuova settimana.

METEO LUNEDÌ. Giornata nuvolosa su gran parte del Centro-Nord con **piogge e rovesci che si intensificheranno soprattutto nelle ore diurne su Nordovest, Alpi in genere, zone interne della Sardegna e regioni centrali**. In quest'ultimo caso sono attesi piogge e temporali al mattino sul versante tirrenico, in estensione al pomeriggio alle zone interne e fino alle coste adriatiche di Marche e Abruzzo, ma con tendenza ad attenuazione dei fenomeni sulle coste tirreniche dove subentreranno alcune schiarite. **Meglio al Sud con più sole**, alternato però ad una certa variabilità diurna sulle zone appenniniche dove non mancheranno isolati focolai temporaleschi in locale sconfinamento alle coste dell'alta Puglia e Molise. **Temperature** in calo al Centro-Nord.

METEO MARTEDÌ. Ancora **instabile al Nord e su parte delle tirreniche centro-settentrionali** con qualche fenomeno già al mattino. In giornata piogge e temporali in intensificazione al Nord con fenomeni su gran parte di Alpi e Val Padana centro-occidentale e Liguria. Instabilità in aumento anche al Centro con piogge e temporali soprattutto sulle zone interne, ma in sconfinamento alle coste sia tirreniche che adriatiche. **Più soleggiato al Sud** salvo qualche focolaio temporalesco diurno su Appennino e coste di Molise e alta Puglia. Temperature senza variazioni particolari.

TENDENZA MERCOLEDÌ. Ancora **instabile al Centro-Nord** con rovesci e temporali più frequenti sul versante tirrenico, qualche fenomeno fin su isole maggiori e la sera su basso Tirreno e Salento.