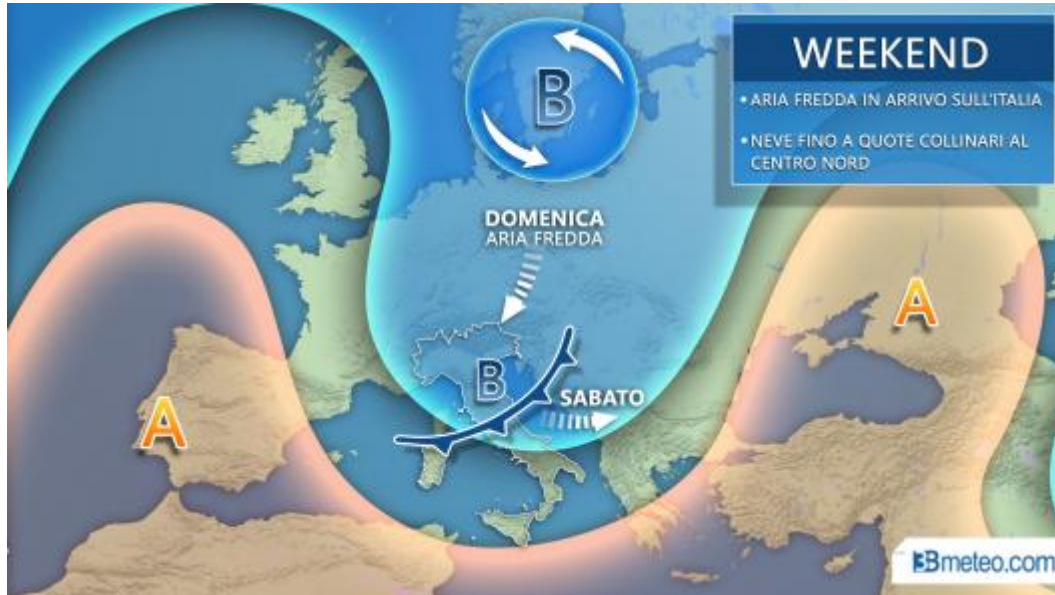




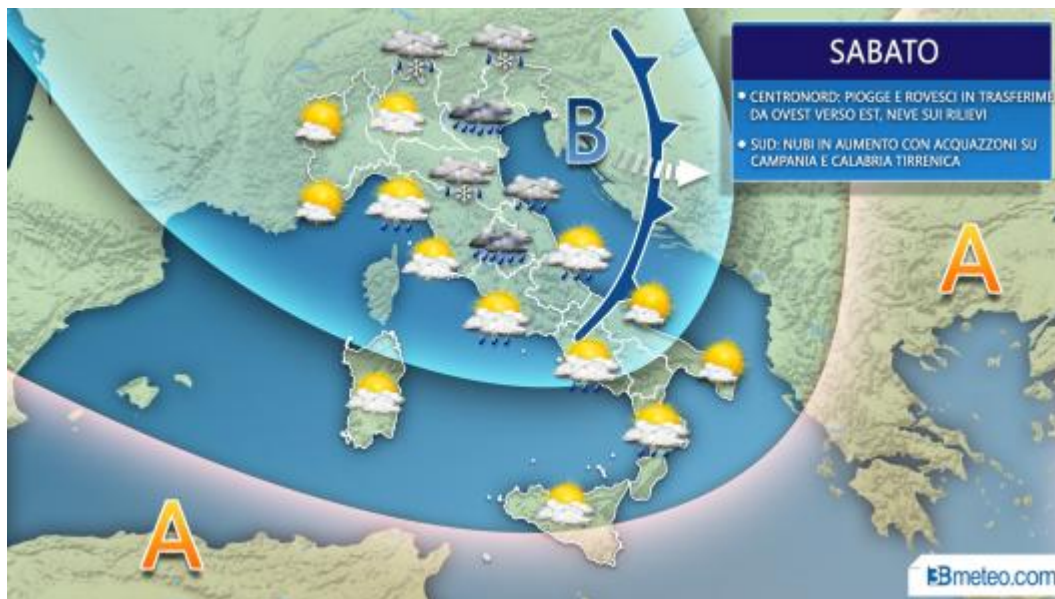
Meteo weekend; perturbazione in transito seguita da irruzione FREDDA da nordest e NEVE a bassa quota

Articolo scritto il 17 gennaio 2020 ore 23:00

A cura di [Lorenzo Badellino](#)



SITUAZIONE. La perturbazione che [venerdì raggiunge l'Italia a partire dal Nordovest](#) si porterà **sabato sul Triveneto, su gran parte delle regioni centrali e su quelle del basso Tirreno**, mentre al suo seguito inizierà ad affluire [correnti più fredde da nordest](#), di lontana estrazione russa, che determinerà un **calo delle temperature domenica a partire dalle regioni del Centro-Nord**. Contemporaneamente innescherà anche un peggioramento sul versante adriatico con qualche pioggia o nevicata anche a quote collinari.

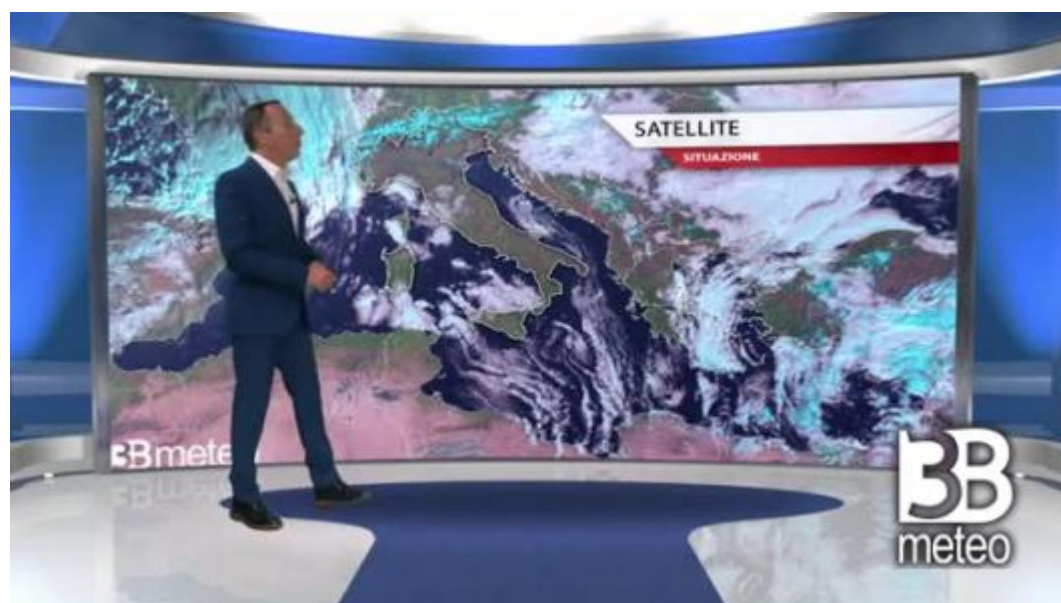


METEO SABATO. Migliora al Nordovest, in giornata anche sulla Lombardia, mentre **i fenomeni si trasferiranno rapidamente verso il Nordest** intensificandosi su Veneto e Friuli; **piogge e rovesci in intensificazione anche sulle centrali tirreniche, Umbria e Marche**, ma in attenuazione da ovest in giornata. In mattinata **qualche pioggia raggiungerà Campania e Calabria tirrenica**, poi anche nordest Sicilia. Maggiori schiarite su Sardegna, adriatiche centro-meridionali ed ovest

Sicilia. Quota neve intorno a 700/800m su Alpi orientali, 700/1000m sull'Appennino settentrionale, 1000/1300m su quello centrale. Inizieranno a calare le temperature al Centro-Nord.



METEO DOMENICA. Schiarite prevalenti su Alpi, Nordovest, regioni del versante tirrenico e Sicilia pur con alcune velature e stratificazioni alte. Più nuvoloso in Sardegna, su pianure del Triveneto, Emilia Romagna, regioni adriatiche e Calabria ionica con **qualche debole pioggia su Marche, Molise e alta Puglia o nevicata sulla dorsale adriatica dai 500/700m**. Temperature in generale diminuzione, soprattutto dall'inizio della nuova settimana. Per la tendenza per la prossima settimana [clicca qui](#).



Per maggiori dettagli previsionali consultate l'apposita sezione [meteo Italia](#).

Per conoscere nel dettaglio lo stato dei mari e dei venti [clicca qui](#).

Precipitazioni previste nei prossimi giorni. [Ecco i dettagli grafici](#).

Per la tendenza meteo consulta le nostre [previsioni a medio e lungo periodo](#).

Segui in diretta l'evoluzione consultando la nostra [sezione SATELLITI](#).

Temperature previste nei prossimi giorni. [Ecco i dettagli grafici](#).

Per conoscere in tempo reale dove sta piovendo o nevicando consulta la [nostra sezione Radar](#), con immagini in Real Time delle precipitazioni sia a livello nazionale che regionale.

Consulta la situazione in tempo reale attraverso le misure del [satellite geostazionario acquisite e rielaborate da 3BMeteo](#).

Consulta la situazione in tempo reale attraverso le misure del [satellite geostazionario acquisite e rielaborate da 3BMeteo](#).