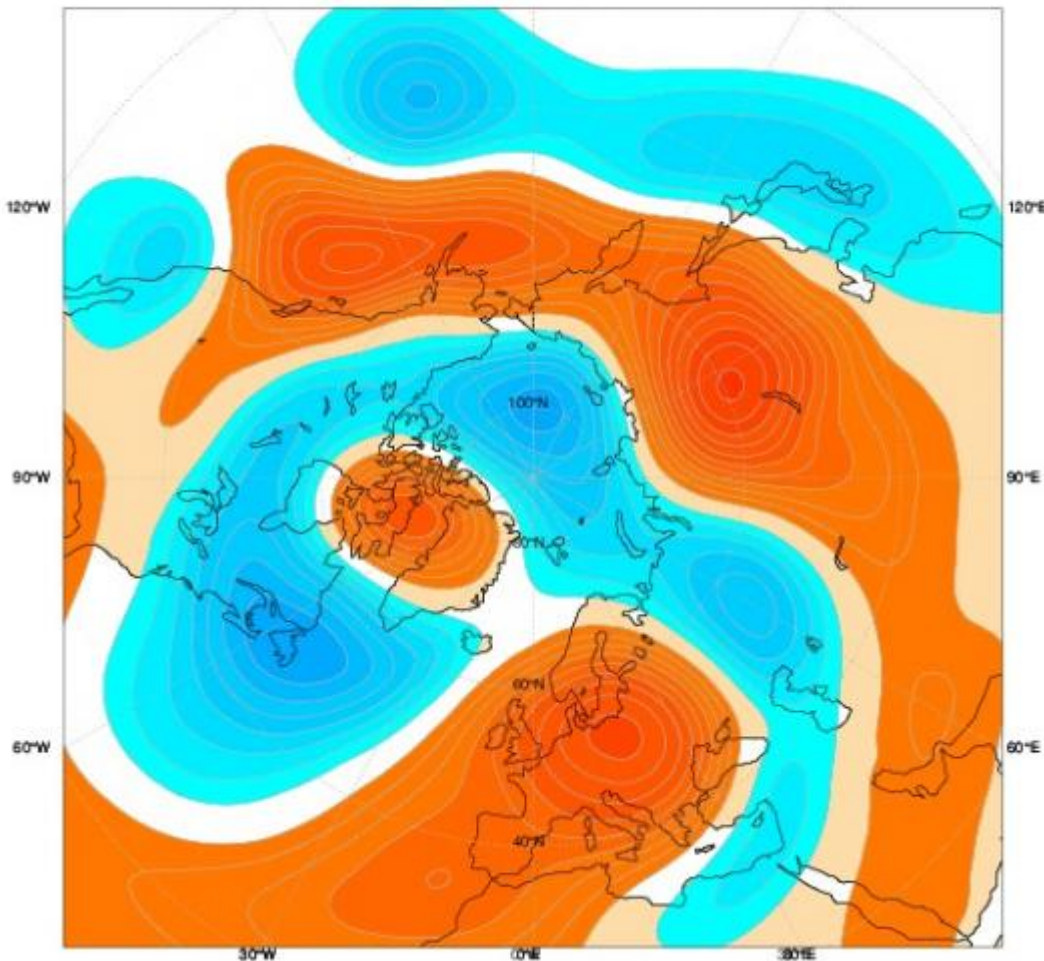


A cura di [Edoardo Ferrara](#)

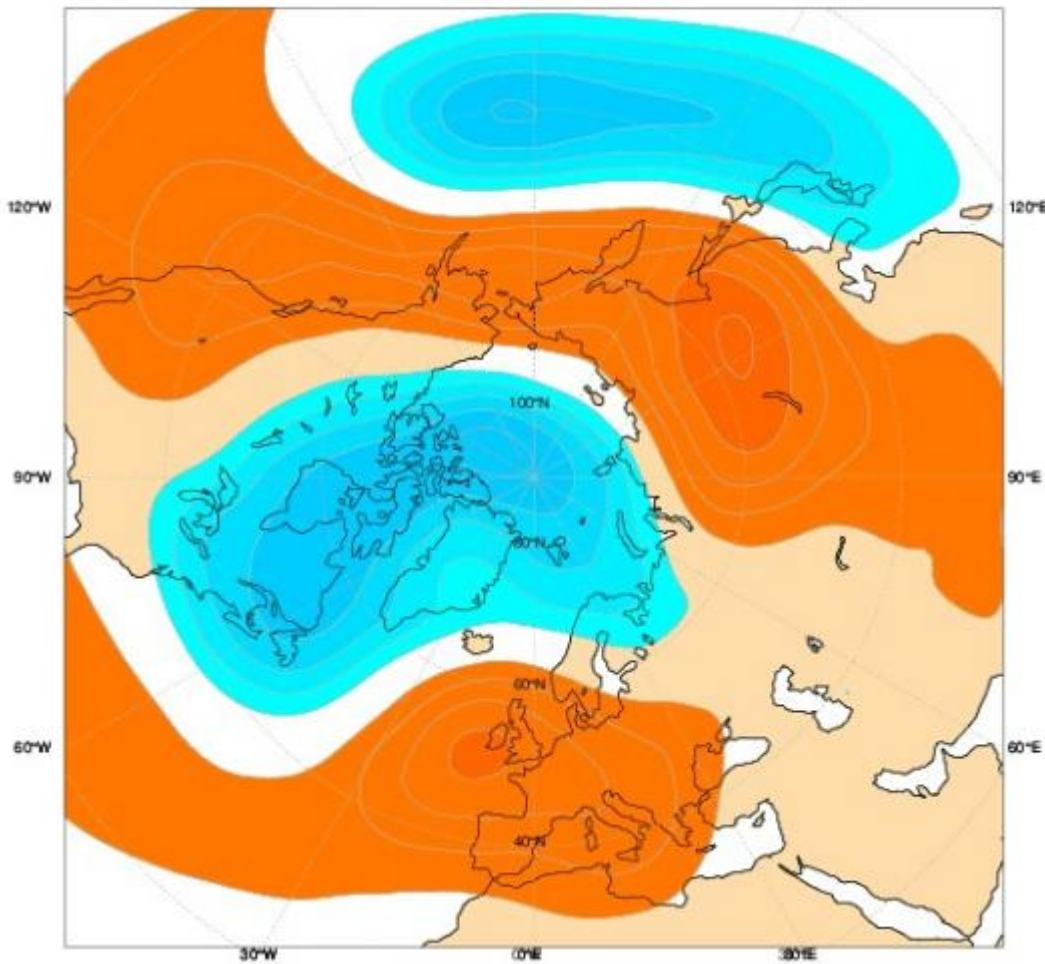
**TENDENZA METEO MEDIO TERMINE, 6-12 APRILE** - Gran parte d'Europa vedrà la predominanza di un vasto anticiclone dal cuore molto mite, il cui baricentro andrà posizionandosi proprio nel cuore del Vecchio Continente, tra Germania e Polonia. Tutto questo è consistente con una nuova accelerazione del Vortice Polare, con le grandi perturbazioni che scorreranno solamente alla latitudini europee più settentrionali. **Fase dunque stabile con clima diurno molto mite su gran parte d'Europa e naturalmente anche sull'Italia:** piovosità sotto la media e temperature sopra la media soprattutto al Nord, in misura più marginale al Centro, mentre il Sud dovrebbe risultare sostanzialmente in media, con refoli d'aria più fresca dai Balcani e anche qualche sporadico spunto piovoso non escluso. **Intorno al 13 aprile tuttavia, dunque in prossimità della Pasquetta, non si esclude l'affondo di un fronte freddo dal Nord Europa verso il settore centrale** con marginale coinvolgimento dell'Italia: ipotesi ad oggi remota ma non nulla, che qualora si verificasse indurrebbe una maggiore instabilità a partire dal Nord Italia con conseguente calo termico.

Day 5-11: Mon 20200406- Sun 20200412



**TENDENZA METEO LUNGO TERMINE, 13-19 APRILE** - L'anticiclone tenderà a migrare il proprio baricentro sull'Europa occidentale, tra Francia, Irlanda e Inghilterra. In questa fase lungo il suo bordo destro scorrerebbero masse d'aria più fredda in direzione in primis di tutta l'Europa orientale, dove il tempo tornerebbe instabile con netto calo delle temperature. In parte coinvolta anche l'Europa centrale, con un possibile primo fronte freddo già sopra citato per Pasquetta e a seguire altri impulsi da Nord-Nordest. **In queste circostanze l'Italia vedrebbe dunque un tempo ancora in prevalenza assoluto ma questa volta alternato a dei break instabili**, più frequenti al Centrosud ma non esclusi anche al Nord, con rovesci e temporali sparsi più probabili tra le ore pomeridiane e serali a partire dai rilievi. Il contesto climatico dovrebbe in questo caso mostrarsi in media o lievemente al di sotto al Sud, in media o lievemente al di sopra al Nord e sul versante tirrenico.

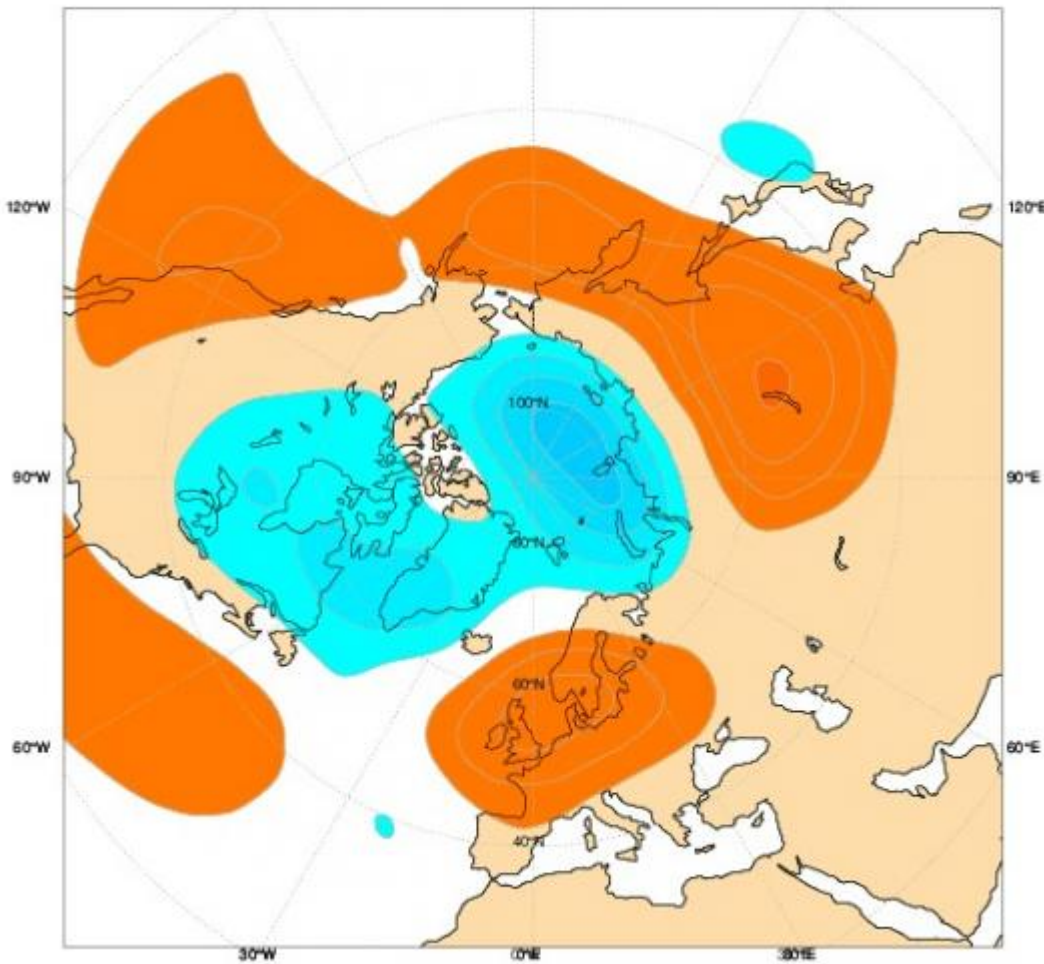
Day 12-18: Mon 20200413- Sun 20200419



**TENDENZA METEO LUNGO TERMINE, 20-26 APRILE** - L'alta pressione sembrerebbe indebolirsi e tentare di piazzarsi con maggiore frequenza tra Isole Britanniche e Baltico. Se questa evoluzione venisse confermata, gran parte del Mediterraneo e anche dell'Italia sarebbero esposti a correnti moderatamente instabili e più fresche dai quadranti orientali. **Avremo dunque a che fare con tempo spiccatamente variabile, associato a momenti soleggiati alternati a rovesci e temporali in genere a ciclo diurno.** Temperature nella media o lievemente al di sotto, specie sul versante adriatico e al Sud.



Day 19-25: Mon 20200420- Sun 20200426



Segui in diretta l'evoluzione consultando la nostra [sezione SATELLITI](#).

Precipitazioni previste nei prossimi giorni. [Ecco i dettagli grafici](#).

Temperature previste nei prossimi giorni. [Ecco i dettagli grafici](#).

Per conoscere in tempo reale dove sta piovendo o nevicando consulta la [nostra sezione Radar](#), con immagini in Real Time delle precipitazioni sia a livello nazionale che regionale.

Per conoscere in tempo reale la situazione del traffico sulle nostre principali strade e autostrade italiane consulta la sezione [TRAFFICO](#).

Consulta la situazione in tempo reale attraverso le misure del [satellite geostazionario acquisite e rielaborate da 3BMeteo](#).

Per conoscere nel dettaglio lo stato dei mari e dei venti [clicca qui](#).