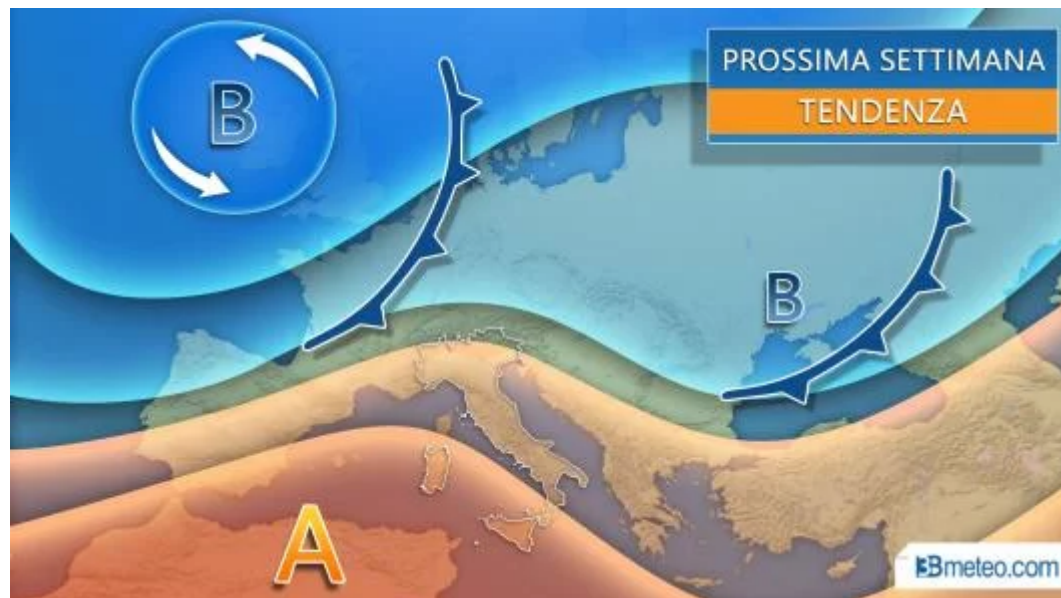


A cura di [Lorenzo Badellino](#)

ALTA PRESSIONE FINO A FINE MESE. Premesso che sarà sempre l'alta pressione la figura barica prevalente almeno fino alla fine del mese, avremo a che fare di tanto in tanto con il transito delle code delle perturbazioni atlantiche su parte delle nostre regioni centro-settentrionali. **Non si potrà certo parlare di irruzioni di aria fredda, di quelle massicce che provengono dalla Siberia** e che sono in grado di far calare le temperature sensibilmente portandole molto al di sotto delle medie stagionali e che se cadessero tra la fine di gennaio e l'inizio di febbraio confermerebbero la tradizione che li vuole come i giorni più freddi dell'anno, ovvero **quelli della merla**.

IRRUZIONI FREDDE ASSENTI. Si tratterà piuttosto di **episodici peggioramenti localizzati**, la cui entità rimane al momento difficile da prevedere, per i quali **si possono già del tutto escludere sfumature di matrice siberiana**. Dunque anche il 2020, come tanti anni passati, sembra voler smentire la tradizione. **Le temperature anzi si manterranno tutto sommato miti**, soprattutto al Centro-Sud, grazie all'azione dominante dell'alta pressione e alle infiltrazioni umide atlantiche che con il vero freddo hanno ben poco a che fare.

UN PO' DI FREDDO SOLO PER INVERSIONI TERMICHE. Gli unici spunti freddi a cui si potrà assistere saranno indotti dalle inversioni termiche, tipiche dei regimi di alta pressione in inverno. **Laddove saranno quindi le schiarite a prevalere le aree di pianura e i fondovalle risentiranno di un certo raffreddamento**, limitato essenzialmente ai bassi strati, in particolare della Val Padana e dei fondovalle dell'Appennino centro-settentrionale. In ogni caso **non si tratterà di temperature rigide ma forse addirittura di qualche grado superiori**, tanto che si dovrebbe rimanere ben al di sopra degli zero gradi anche di notte.

Per maggiori dettagli previsionali consultate l'apposita sezione [meteo Italia](#).Per conoscere nel dettaglio lo stato dei mari e dei venti [clicca qui](#).

Per la tendenza meteo consulta le nostre [previsioni a medio e lungo periodo](#).

Segui in diretta l'evoluzione consultando la nostra [sezione SATELLITI](#).

Precipitazioni previste nei prossimi giorni. [Ecco i dettagli grafici](#).

Temperature previste nei prossimi giorni. [Ecco i dettagli grafici](#).

Per conoscere in tempo reale dove sta piovendo o nevicando consulta la [nostra sezione Radar](#), con immagini in Real Time delle precipitazioni sia a livello nazionale che regionale.

Per conoscere in tempo reale la situazione del traffico sulle nostre principali strade e autostrade italiane consulta la sezione [TRAFFICO](#).

Per conoscere in tempo reale la situazione del traffico sulle nostre principali strade e autostrade italiane consulta la sezione [TRAFFICO](#).